

Campionati FIA Formula 4, Bollettino Tecnico 001/16**OGGETTO: motore 414-F4, supporto sensore SMOT**

Il supporto del sensore SMOT installato sui motori 414-F4 deve essere geometricamente conforme al seguente disegno tecnico (Fig.1).

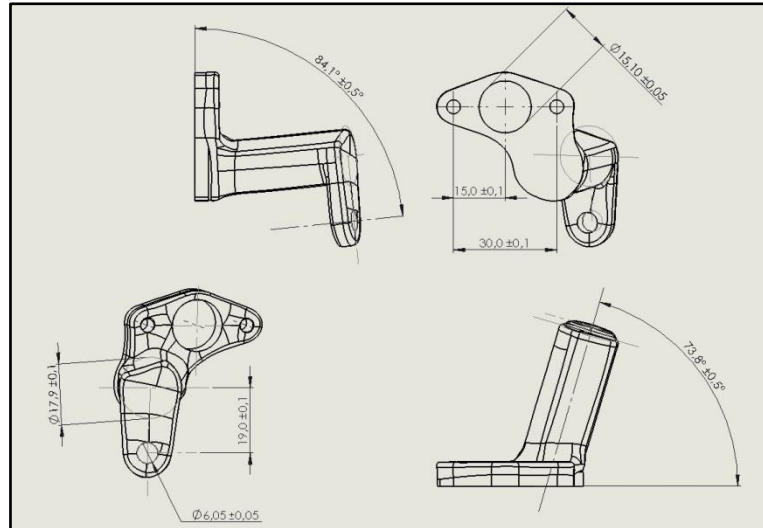


Fig.1: disegno tecnico del supporto sensore SMOT

Questo componente può essere oggetto di verifica in qualsiasi momento da parte del delegato tecnico in collaborazione con il personale Autotecnica Motori, utilizzando un apposito tool mostrato in Fig.2 e Fig.3 e/o un apposito laser scanner.

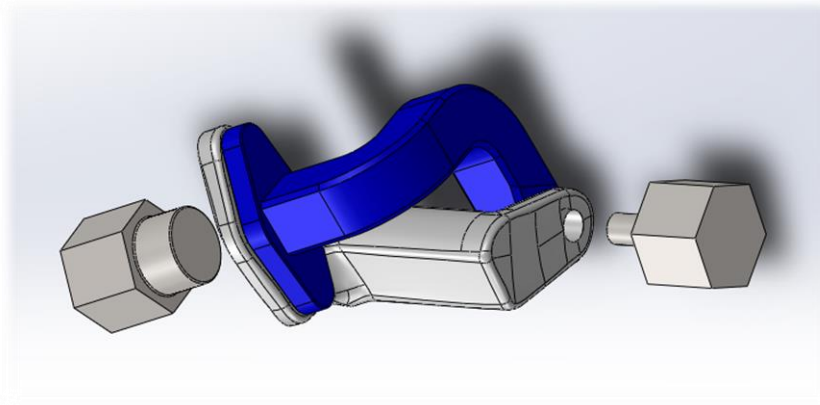


Fig. 2: come verificare il supporto sensore SMOT



Fig.3: il tool per il controllo del supporto sensore SMOT

- 1) Il supporto del sensore SMOT deve accoppiare facilmente con il tool. Il tool stesso (come tutti gli altri tools dedicati al controllo del motore) sono a completa disposizione dei Team per auto-controllo a partire dal Venerdì di ogni evento
- 2) La lettura del sensore SMOT deve in ogni caso essere confrontabile con i valori di CAM REAL registrati in sala prova in fase di delibera dei motori (strategia bilanciamento CAM REAL)

Un ulteriore sigillo R-FID verrà installato sul supporto in oggetto durante l'evento del Mugello.

CONTROLLO

Giovedì 14/07/2016, a partire dalle 14:00, il personale Autotecnica Motori controllerà tutti i supporti sensore SMOT.

I supporti che risulteranno essere non conformi verranno sostituiti a costo zero da Autotecnica Motori.