

**SPETTACOLARI PROVE SPECIALI NELLE STRADE DELLA GALLURA!**

**1-3 OTTOBRE 2021**

**SARDEGNA**  
isola senza fine

**9° RALLY TERRA SARDA**

Scuderia **PORTO CERVO** Racing

PORTO CERVO Racing

**RALLY SU ASFALTO IN SARDEGNA**

VIVI UNA VACANZA E CORRI UN VERO E SPETTACOLARE



**CON IMPORTANTI AGEVOLAZIONI SUI TRASPORTI E SUL SOGGIORNO**

STUDIO COMMERCIALE ASSOCIATO  
**ATZEI & PORCEDDA**

**TECNOGRAF** Cala  
Costruzioni srl



CAMPAGNA DI SENSIBILIZZAZIONE ALLA SICUREZZA STRADALE  
**"10 PER LA STRADA? SICURO!"**

GRIMALDI LINES **mirtò**

**CONAD**  
Persone oltre le cose  
VIA SICILIA - TEMPIO PAUSANIA (SS)



**MUSSELLA**

**OFFICINA PILERI**

**Paolo Fanni**  
fotografo freelance  
www.paolofanni.it



sito: [www.portocervoracing.it](http://www.portocervoracing.it) • email: [info@portocervoracing.com](mailto:info@portocervoracing.com) • tel. 366 1784951 • Trasporti 339 2694158



SARDEGNA  
isola senza fine



# MEDIA BOOK



Porto Cervo Racing Team A.S.D. Via Petrarca n.14 – 07021 Arzachena (SS)

sito: [www.portocervoracing.it](http://www.portocervoracing.it) – e-mail: [info@portocervoracing.com](mailto:info@portocervoracing.com) – tel. 0789 83308 – fax 0789 81368



**Cala**  
Costruzioni srl



STUDIO  
COMMERCIALE  
ASSOCIATO  
ATZEI & PORCEDDA  
DOTTORI COMMERCIALISTI



#COVID19

## LE RACCOMANDAZIONI DA SEGUIRE



Lava spesso le mani con acqua e sapone o, in assenza, frizionale con un gel a base alcolica



Non toccarti occhi, naso e bocca con le mani. Se non puoi evitarlo, lavati comunque le mani prima e dopo il contatto



Quando starnutisci copri bocca e naso con fazzoletti monouso. Se non ne hai, usa la piega del gomito



Pulisci le superfici con disinfettanti a base di cloro o alcol



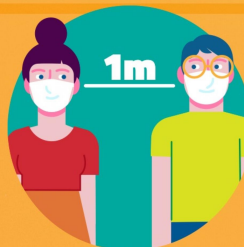
Copri mento, bocca e naso possibilmente con una mascherina in tutti i luoghi affollati e ad ogni contatto sociale con distanza minore di un metro



Utilizza guanti monouso per scegliere i prodotti sugli scaffali e i banchi degli esercizi commerciali



Evita abbracci e strette di mano



Evita sempre contatti ravvicinati mantenendo la distanza di almeno un metro



Non usare bottiglie e bicchieri toccati da altri

#RESTIAMOADISTANZA



Ministero della Salute



[www.salute.gov.it/nuovocoronavirus](http://www.salute.gov.it/nuovocoronavirus)



## SOMMARIO MEDIA BOOK

- ORARI D'APERTURA E CHIUSURA CENTRO ACCREDITI/SALA STAMPA
- PROGRAMMA
- TABELLA DISTANZE E TEMPI
  - Moderno
  - Storico
  - Regolarità
- CARTINA GENERALE
- MAPPA SHAKEDOWN: TEMPIO PAUSANIA "Fonti di Rinaggio" by Conad, Trofeo Pinky
- MAPPA PS 1-2: AGLIENTU "Mare Verde" by Grimaldi Lines
- MAPPA PS 3-5: ARZACHENA "L'Isuledda" Trofeo Gimar
- MAPPA PS 4-6-7: PALAU "Prova dei Giganti" Trofeo Cala Costruzioni
- CALENDARIO COPPA RALLY 9ª ZONA ACI SPORT
- ALBO D'ORO "RALLY TERRA SARDA"

Porto Cervo Racing Team A.S.D. Via Petrarca n.14 – 07021 Arzachena (SS)  
 sito: [www.portocervoracing.it](http://www.portocervoracing.it) – e-mail: [info@portocervoracing.com](mailto:info@portocervoracing.com) – tel. 0789 83308 – fax 0789

81368



**Cala**  
Costruzioni srl



STUDIO  
COMMERCIALE  
ASSOCIATO  
ATZEI & PORCEDDA  
DOTTORI COMMERCIALISTI



COSTA  
SMERALDA





Gentile Collega,  
 ti diamo il benvenuto  
 al 9° Rally Terra Sarda, al 1° Rally Terra Sarda Storico e alla 1ª Regolarità Sport Terra Sarda.

Ricordandoti che lo staff dell'ufficio stampa è a tua completa disposizione per qualsiasi necessità o informazione, ti auguriamo buon lavoro e una piacevole permanenza.

Marzia Tornatore  
 Responsabile ufficio stampa

**SEDE, ORARI D'APERTURA E CHIUSURA CENTRO ACCREDITI/SALA STAMPA:**  
 Arzachena c/o Auditorium Comunale - via Dettori snc

Venerdì 1 ottobre: dalle 16:30 alle 21:00/(\*)  
 Sabato 2 ottobre: dalle 8:00 alle 21:00/(\*)  
 Domenica 3 ottobre: dalle 7:30 alle 20:00/(\*)

(\*) fino all'uscita dell'ultimo giornalista/Media accreditato

ATTENZIONE: soltanto i Media accreditati potranno accedere alla Sala Stampa.

Nella Sala Stampa sarà garantita la connessione WiFi (la password verrà rilasciata in sede di accredito) e saranno disponibili i comunicati stampa e le classifiche. Tutti gli aggiornamenti verranno pubblicati nelle pagine Social della Scuderia Porto Cervo Racing, del Rally Terra Sarda e nel sito <https://www.portocervoracing.it/web/rallyterrasarda/>

**Importante.** Si ricorda che tutti gli operatori stampa dovranno attenersi alle misure in adozione attualmente previste per il contenimento del contagio da Covid 19, quindi è obbligatorio l'uso della mascherina ove richiesto (ambienti chiusi o dove non sussiste il rischio di non rispettare il corretto distanziamento), sanificazione frequente delle mani e mantenimento del distanziamento fisico.

Grazie per la collaborazione.

**Ufficio stampa Porto Cervo Racing Team**

**CONTATTI STAMPA:**

Marzia Tornatore 349.5850724; [marzia.tornatore@gmail.com](mailto:marzia.tornatore@gmail.com)

Porto Cervo Racing Team A.S.D. Via Petrarca n.14 – 07021 Arzachena (SS)

sito: [www.portocervoracing.it](http://www.portocervoracing.it) – e-mail: [info@portocervoracing.com](mailto:info@portocervoracing.com) – tel. 0789 83308 – fax 0789 81368



**Cala**  
 Costruzioni srl



STUDIO  
 COMMERCIALE  
 ASSOCIATO  
 ATZEI & PORCEDDA  
 DOTTORI COMMERCIALISTI





PROGRAMMA

<b>Giovedì 2 settembre 2021</b>	
Apertura iscrizioni - Arzachena	h.9.00
<b>Mercoledì 22 settembre 2021</b>	
Chiusura iscrizioni - Arzachena	h.24.00
<b>Venerdì 1 ottobre 2021</b>	
Distribuzione Road Book – Arzachena, Auditorium Comunale Via Dettori	h.09.00/13.00 h.14.00/18.00
Ricognizioni con vetture di serie	h.10.00/18.00
<b>Sabato 2 ottobre 2021</b>	
Distribuzione targhe e numeri di gara – Tempio Pausania, Centro Accrediti P.zza Del Carmine	h.07.00/12.00
Verifiche tecniche ante-gara – Tempio Pausania, P.zza Del Carmine	h.07.00/12.00
<b>Shakedown – TEMPIO PAUSANIA "Fonti di Rinaggio"</b>	<b>h.08.30/11.30</b>
Partenza – Tempio Pausania, Corso Matteotti	h.15.00
<b>PS1 – AGLIENTU "Mare Verde" 1 (Km 12,22)</b>	<b>h.15.40</b>
Riordino 1 - Tempio, Piazza Gallura	h.16.26
Parco Assistenza - Tempio Pausania	h.17.01
<b>PS2 – AGLIENTU "Mare Verde" 2 (Km 12,22)</b>	<b>h.18.30</b>
Riordino 2 - Arzachena, Piazza Filigheddu	h.19.40
<b>Domenica 3 ottobre 2021</b>	
Parco Assistenza - Arzachena, Via P. Dettori	h.09.08
<b>PS3 – ARZACHENA "L'Isuledda" 1 (Km 6,52)</b>	<b>h.10.32</b>
<b>PS4 – PALAU "Prova dei Giganti" 1 (Km 7,49)</b>	<b>h.11.04</b>
Riordino 3 - Arzachena, Piazza Filigheddu	h.11.37
Parco Assistenza - Arzachena, Via P. Dettori	h.12.05
<b>PS5 – ARZACHENA "L'Isuledda" 2 (Km 6,52)</b>	<b>h.13.29</b>
<b>PS6 – PALAU "Prova dei Giganti" 2 (Km 7,49)</b>	<b>h.14.01</b>
Riordino 4 - Arzachena, Piazza Filigheddu	h.14.34
Parco Assistenza - Arzachena, Via P. Dettori	h.15.02
<b>PS7 – PALAU "Prova dei Giganti" 3 (Km 7,49)</b>	<b>h.16.28</b>
Arrivo e Premiazione – Arzachena, Via Ruzzittu	h.17.00

Porto Cervo Racing Team A.S.D. Via Petrarca n.14 – 07021 Arzachena (SS)

sito: [www.portocervoracing.it](http://www.portocervoracing.it) – e-mail: [info@portocervoracing.com](mailto:info@portocervoracing.com) – tel. 0789 83308 – fax 0789 81368





**9° RALLY TERRA SARDA - Rally della Gallura**  
**Coppa Rally ACISport zona 9a - Campionato Rally Delegazione Sardegna**  
**Tabella Distanze e Tempi**

Settore	sabato 02 ottobre 2021										Sezione
	CO	CT	PS	località di transito	lungh. PS	lungh. percorso	lungh. totale	media km/h	tempo imposto	orario teor. 1a vett.	
1	0			Tempio P. Corso Matteotti - <b>PARTENZA</b>						15,00	Sezione 1
	1			Stazzo Pulcaggi		26,58	26,58	44,30	36'	15,36	
2				<b>1 AGLIENTU "Mare Verde" 1</b>	<b>12,24</b>				<b>4'</b>	<b>15,40</b>	Sezione 1
	1A			Tempio, Piazza Gallura - Riordino IN		25,36	37,60	49,04	46'	16,26	
3				<i>Riordino 1</i>					20'		
4	1B			Tempio, Piazza Gallura - Riordino OUT						16,46	Sezione 2
	1C			Tempio Pausania - Parco Assistenza IN		0,68	0,68	2,72	15'	17,01	
5		A		<b>Parco Assistenza</b>	<b>12,24</b>	<b>52,62</b>	<b>64,86</b>		45'		
6	1D			Tempio Pausania - Parco Assistenza OUT						17,46	Sezione 2
		ZR		Zona Rifomim.to - Tempio P.		12,24	65,16	77,40			
	1			Distanza alla prossima ZR:							
7	2			Stazzo Pulcaggi		27,24	27,24	40,86	40'	18,26	Sezione 2
				<b>2 AGLIENTU "Mare Verde" 2</b>	<b>12,24</b>				<b>4'</b>	<b>18,30</b>	
		CT1		<i>Luogosanto, Piazza Duomo</i>							
8	2A			Arzachena, Viale Costa Smeralda		33,67	45,91	49,19	56'	19,26	Sezione 2
		CT2		<i>Arzachena, Piazza Risorgimento</i>							
9	2B			Arzachena, Piazza Filigheddu - Riordino IN		1,78	1,78	7,63	14'	19,40	Sezione 2
				<i>Riordino 2</i>					13h 20"		
domenica 03 ottobre 2021											
10	2C			Arzachena, Piazza Filigheddu - Riordino OUT						9,00	Sezione 3
	2D			Arzachena, Via P. Dettori - Parco Assist. IN		2,47	2,47	18,53	8'	9,08	
11		B		<b>Parco Assistenza</b>	<b>12,24</b>	<b>65,16</b>	<b>77,40</b>		45'		
12	2E			Arzachena, Via P. Dettori - Parco Assist. OUT						9,53	Sezione 3
		ZR		Zona Rifom.to - Arzachena		14,01	36,32	50,33			
	2			Distanza alla prossima ZR:							
13	3			Loc. La Iaciola		14,37	14,37	24,63	35'	10,28	Sezione 3
				<b>3 ARZACHENA "L'Isuledda" 1</b>	<b>6,52</b>				<b>4'</b>	<b>10,32</b>	
14	4			Fiume Liscia, Via San Giorgio		10,15	16,67	35,72	28'	11,00	Sezione 3
				<b>4 PALAU "Prova dei Giganti" 1</b>	<b>7,49</b>				<b>4'</b>	<b>11,04</b>	
15	4A			Arzachena, Piazza Filigheddu - Riordino IN		9,33	16,82	30,58	33'	11,37	Sezione 3
				<i>Riordino 3</i>					20'		
16	4B			Arzachena, Piazza Filigheddu - Riordino OUT						11,57	Sezione 4
	4C			Arzachena, Via P. Dettori - Parco Assist. IN		2,47	2,47	18,53	8'	12,05	
17		C		<b>Parco Assistenza</b>	<b>14,01</b>	<b>36,32</b>	<b>50,33</b>		45'		
18	4D			Arzachena, Via P. Dettori - Parco Assist. OUT						12,50	Sezione 4
		ZR		Zona Rifom.to - Arzachena		14,01	36,32	50,33			
	3			Distanza alla prossima ZR:							
19	5			Loc. La Iaciola		14,37	14,37	24,63	35'	13,25	Sezione 4
				<b>5 ARZACHENA "L'Isuledda" 2</b>	<b>6,52</b>				<b>4'</b>	<b>13,29</b>	
20	6			Fiume Liscia, Via San Giorgio		10,15	16,67	35,72	28'	13,57	Sezione 4
				<b>6 PALAU "Prova dei Giganti" 2</b>	<b>7,49</b>				<b>4'</b>	<b>14,01</b>	
21	6A			Arzachena, Piazza Filigheddu - Riordino IN		9,33	16,82	30,58	33'	14,34	Sezione 4
				<i>Riordino 4</i>					20'		
22	6B			Arzachena, Piazza Filigheddu - Riordino OUT						14,54	Sezione 5
	6C			Arzachena, Via P. Dettori - Parco Assist. IN		2,47	2,47	18,53	8'	15,02	
23		D		<b>Parco Assistenza</b>	<b>14,01</b>	<b>36,32</b>	<b>50,33</b>		45'		
24	6D			Arzachena, Via P. Dettori - Parco Assist. OUT						15,47	Sezione 5
		ZR		Zona Rifom.to - Arzachena		7,49	28,39	35,88			
	4			Distanza all'arrivo:							
25	7			Fiume Liscia, Via San Giorgio		19,35	19,35	31,38	37'	16,24	Sezione 5
				<b>7 PALAU "Prova dei Giganti" 3</b>	<b>7,49</b>				<b>4'</b>	<b>16,28</b>	
25	7A			Arzachena, Via Ruzzittu - <b>ARRIVO</b>		9,04	16,53	30,99	32'	17,00	Sezione 5
				<b>da Parco Assistenza D</b>	<b>7,49</b>	<b>28,39</b>	<b>35,88</b>				
	vers 26 lug				n° PS	Km PS	Km TR	Tot Km	% PS	alba: 07,17	
				<b>TOTALI</b>	<b>7</b>	<b>59,99</b>	<b>218,81</b>	<b>278,80</b>	<b>21,5</b>	tramonto: 19,04	



1° RALLY TERRA SARDA STORICO - Rally della Gallura

Campionato Rally Storici Delegazione Sardegna

Tabella Distanze e Tempi

(gli orari sotto riportati sono teorici e riferiti alla prima vettura dell'abbinato Rally Moderno. La prima vettura partirà in coda secondo gli orari di svolgimento previsti).

Settore	sabato 02 ottobre 2021										Sezione
	CO	CT	PS	località di transito	lungh. PS	lungh. percorso	lungh. totale	media km/h	tempo imposto	orario teor. 1a vett.	
1	0			Tempio P. Corso Matteotti - <b>PARTENZA</b>						15,00	Sezione 1
	1			Stazzo Pulcaggi		26,58	26,58	44,30	36'	15,36	
2				<b>1 AGLIENTU "Mare Verde" 1</b>	<b>12,24</b>				<b>4'</b>	<b>15,40</b>	Sezione 1
	1A			Tempio, Piazza Gallura - Riordino IN		25,36	37,60	49,04	46'	16,26	
3				<b>Riordino 1</b>					<b>20'</b>		
4	1B			Tempio, Piazza Gallura - Riordino OUT						16,46	Sezione 2
	1C			Tempio Pausania - Parco Assistenza IN		0,68	0,68	2,72	15'	17,01	
5		<b>A</b>		<b>Parco Assistenza</b>	<b>12,24</b>	<b>52,62</b>	<b>64,86</b>		<b>45'</b>		
6	1D			Tempio Pausania - Parco Assistenza OUT						17,46	Sezione 2
			<b>ZR</b>	<b>Zona Rifomim.to - Tempio P.</b>							
			<b>1</b>	<b>Distanza alla prossima ZR:</b>	<b>12,24</b>	<b>65,16</b>	<b>77,40</b>				
7	2			Stazzo Pulcaggi		27,24	27,24	40,86	40'	18,26	Sezione 2
				<b>2 AGLIENTU "Mare Verde" 2</b>	<b>12,24</b>				<b>4'</b>	<b>18,30</b>	
8		<b>CT1</b>		<b>Luogosanto, Piazza Duomo</b>							Sezione 2
	2A			Arzachena, Viale Costa Smeralda		33,67	45,91	49,19	56'	19,26	
9		<b>CT2</b>		<b>Arzachena, Piazza Risorgimento</b>							Sezione 2
	2B			Arzachena, Piazza Filigheddu - Riordino IN		1,78	1,78	7,63	14'	19,40	
9				<b>Riordino 2</b>					<b>13h 20"</b>		
<b>domenica 03 ottobre 2021</b>											
10	2C			Arzachena, Piazza Filigheddu - Riordino OUT						9,00	Sezione 3
	2D			Arzachena, Via P. Dettori - Parco Assist. IN		2,47	2,47	18,53	8'	9,08	
11		<b>B</b>		<b>Parco Assistenza</b>	<b>12,24</b>	<b>65,16</b>	<b>77,40</b>		<b>45'</b>		
12	2E			Arzachena, Via P. Dettori - Parco Assist. OUT						9,53	Sezione 3
			<b>ZR</b>	<b>Zona Rifom.to - Arzachena</b>							
			<b>2</b>	<b>Distanza alla prossima ZR:</b>	<b>14,01</b>	<b>36,32</b>	<b>50,33</b>				
13	3			Loc. La Iaciola		14,37	14,37	24,63	35'	10,28	Sezione 3
				<b>3 ARZACHENA "L'Isuledda" 1</b>	<b>6,52</b>				<b>4'</b>	<b>10,32</b>	
14	4			Fiume Liscia, Via San Giorgio		10,15	16,67	35,72	28'	11,00	Sezione 3
				<b>4 PALAU "Prova dei Giganti" 1</b>	<b>7,49</b>				<b>4'</b>	<b>11,04</b>	
15	4A			Arzachena, Piazza Filigheddu - Riordino IN		9,33	16,82	30,58	33'	11,37	Sezione 3
				<b>Riordino 3</b>					<b>20'</b>		
16	4B			Arzachena, Piazza Filigheddu - Riordino OUT						11,57	Sezione 4
	4C			Arzachena, Via P. Dettori - Parco Assist. IN		2,47	2,47	18,53	8'	12,05	
17		<b>C</b>		<b>Parco Assistenza</b>	<b>14,01</b>	<b>36,32</b>	<b>50,33</b>		<b>45'</b>		
18	4D			Arzachena, Via P. Dettori - Parco Assist. OUT						12,50	Sezione 4
			<b>ZR</b>	<b>Zona Rifom.to - Arzachena</b>							
			<b>3</b>	<b>Distanza alla prossima ZR:</b>	<b>14,01</b>	<b>36,32</b>	<b>50,33</b>				
19	5			Loc. La Iaciola		14,37	14,37	24,63	35'	13,25	Sezione 4
				<b>5 ARZACHENA "L'Isuledda" 2</b>	<b>6,52</b>				<b>4'</b>	<b>13,29</b>	
20	6			Fiume Liscia, Via San Giorgio		10,15	16,67	35,72	28'	13,57	Sezione 4
				<b>6 PALAU "Prova dei Giganti" 2</b>	<b>7,49</b>				<b>4'</b>	<b>14,01</b>	
21	6A			Arzachena, Piazza Filigheddu - Riordino IN		9,33	16,82	30,58	33'	14,34	Sezione 4
				<b>Riordino 4</b>					<b>20'</b>		
22	6B			Arzachena, Piazza Filigheddu - Riordino OUT						14,54	Sezione 5
	6C			Arzachena, Via P. Dettori - Parco Assist. IN		2,47	2,47	18,53	8'	15,02	
23		<b>D</b>		<b>Parco Assistenza</b>	<b>14,01</b>	<b>36,32</b>	<b>50,33</b>		<b>45'</b>		
24	6D			Arzachena, Via P. Dettori - Parco Assist. OUT						15,47	Sezione 5
			<b>ZR</b>	<b>Zona Rifom.to - Arzachena</b>							
			<b>4</b>	<b>Distanza all'arrivo:</b>	<b>7,49</b>	<b>28,39</b>	<b>35,88</b>				
25	7			Fiume Liscia, Via San Giorgio		19,35	19,35	31,38	37'	16,24	Sezione 5
				<b>7 PALAU "Prova dei Giganti" 3</b>	<b>7,49</b>				<b>4'</b>	<b>16,28</b>	
25	7A			Arzachena, Via Ruzzittu - <b>ARRIVO</b>		9,04	16,53	30,99	32'	17,00	
<b>da Parco Assistenza D</b>					<b>7,49</b>	<b>28,39</b>	<b>35,88</b>				
vers 26 lug					<b>n° PS</b>	<b>Km PS</b>	<b>Km TR</b>	<b>Tot Km</b>	<b>% PS</b>	<b>alba: 07,17</b>	
<b>TOTALI</b>					<b>7</b>	<b>59,99</b>	<b>218,81</b>	<b>278,80</b>	<b>21,5</b>	<b>tramonto: 19,04</b>	

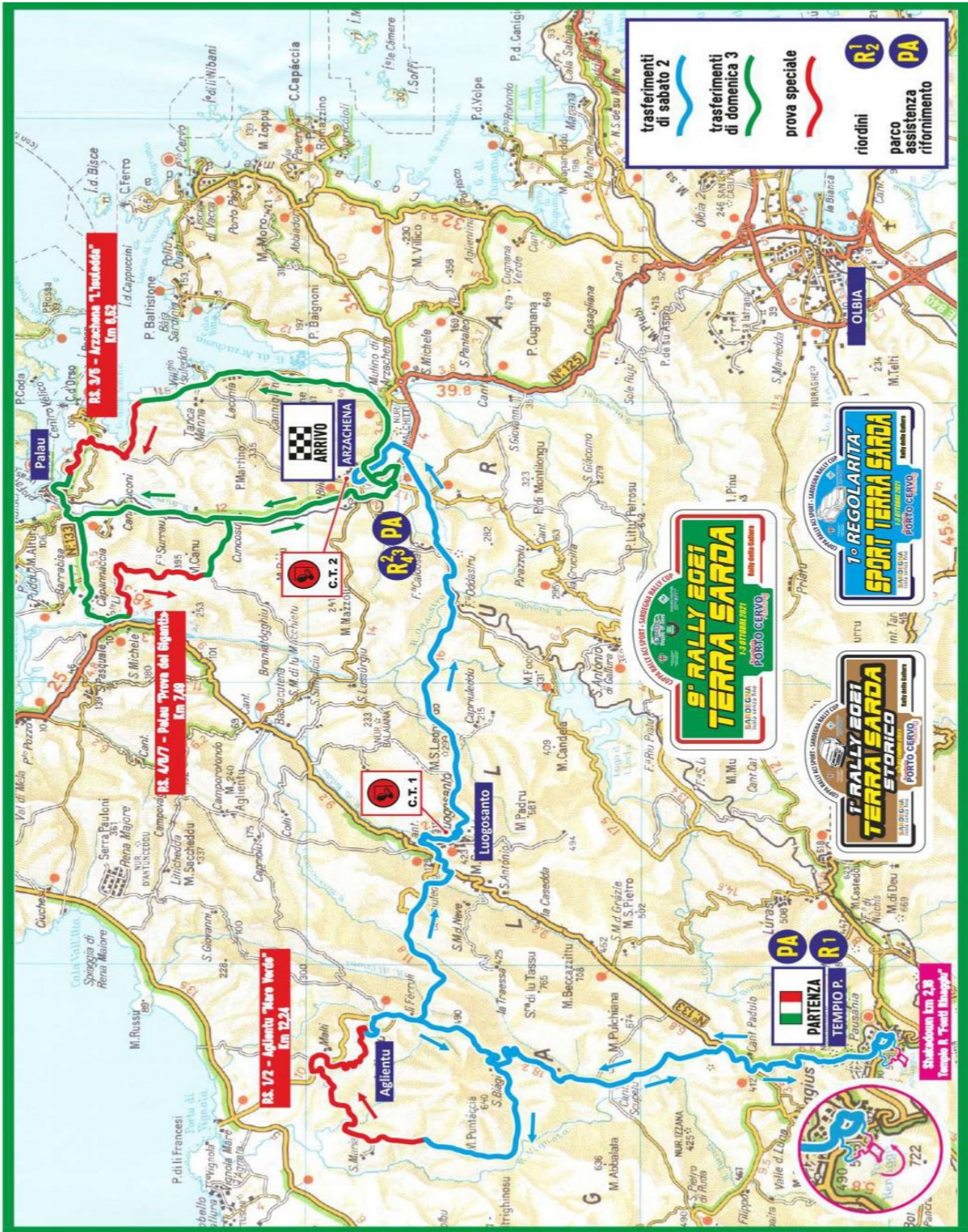




**1a REGOLARITA' SPORT TERRA SARDA**  
**Tabella Distanze e Tempi**

(gli orari sotto riportati sono teorici e riferiti alla prima vettura dell'abbinato Rally Moderno. La prima vettura partirà in coda secondo gli orari di svolgimento previsti).

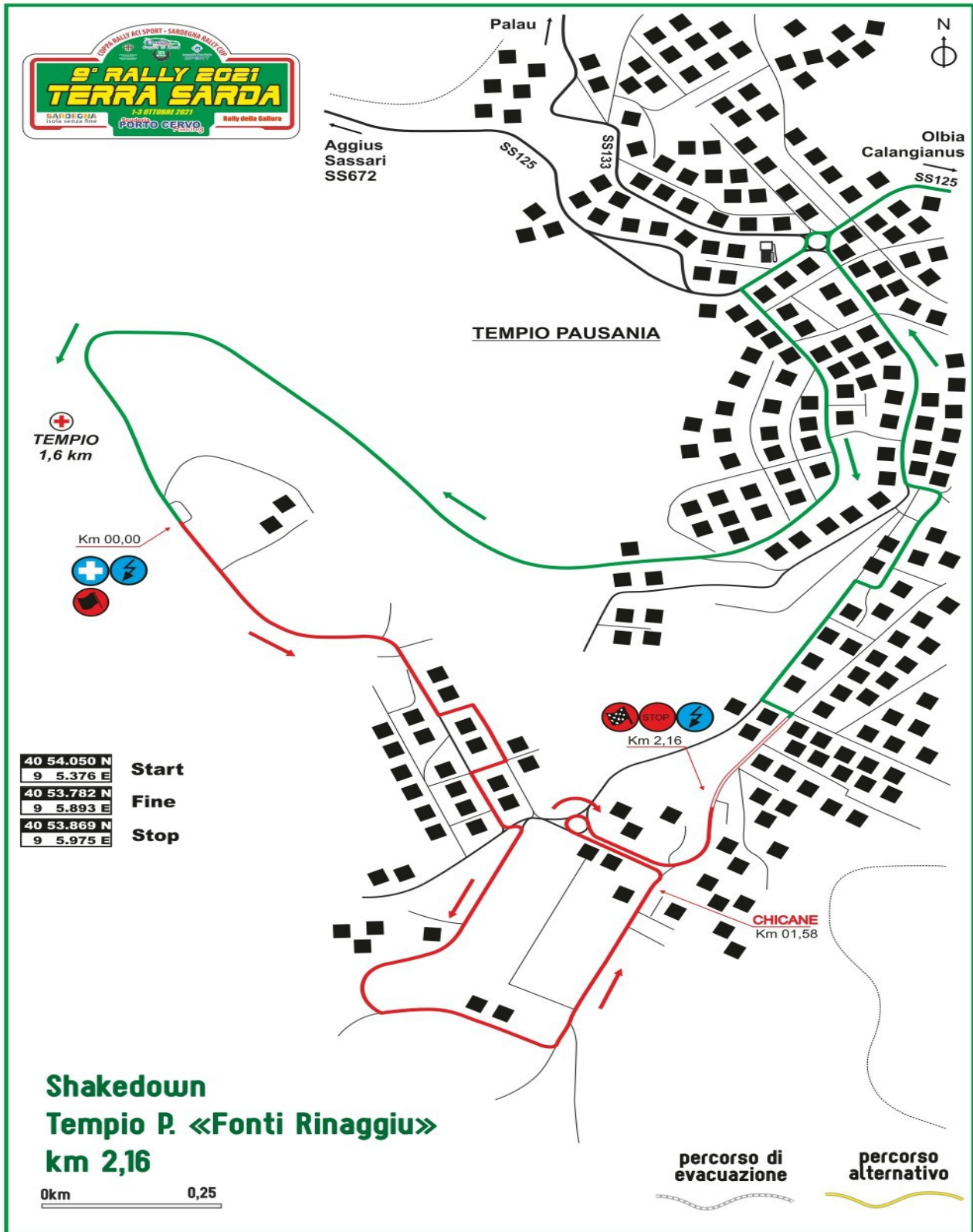
Settore	sabato 02 ottobre 2021										Sezione																					
	CO	CT	PC	località di transito	lungh. PC	lungh. percorso	lungh. totale	media km/h	tempo imposto	orario teor. 1a vett.																						
1	0			Tempio P. Corso Matteotti - <b>PARTENZA</b>						15,00	Sezione 1																					
	1			Stazzo Pulcaggi		26,58	26,58	44,30	36'	15,36																						
2	<b>1 AGLIENTU "Mare Verde" 1 12,24</b>								<b>4'</b>	<b>15,40</b>	Sezione 2																					
	tempo imp. 1a e 2a divisione 18:49				TEMPI IMPOSTI			39,03																								
	tempo imp. 3a,4a e 5a divisione 16:25					44,74																										
	tempo imp. 6a,7a,8a e 9a divisione 14:45					49,79																										
	1A			Tempio, Piazza Gallura - Riordino IN		25,36	37,60	49,04	46'	16,26																						
3	<b>Riordino 1</b>									20'																						
4	1B			Tempio, Piazza Gallura - Riordino OUT						16,46	Sezione 2																					
	2			Stazzo Pulcaggi		27,17	27,17	16,30	1h40'	18,26																						
5	<b>2 AGLIENTU "Mare Verde" 2 12,24</b>								<b>4'</b>	<b>18,30</b>	Sezione 2																					
	tempo imp. 1a e 2a divisione 18:49				TEMPI IMPOSTI			39,03																								
	tempo imp. 3a,4a e 5a divisione 16:25					44,74																										
	tempo imp. 6a,7a,8a e 9a divisione 14:45					49,79																										
	2A	CT1		Luogosanto, Piazza Duomo		33,67	45,91	49,19	56'	19,26																						
6	2B	CT2	Arzachena, Piazza Risorgimento		1,78	1,78	7,63	14'	19,40																							
	<b>Riordino 2</b>									13h 20"																						
8	2C			Arzachena, Piazza Filigheddu - Riordino OUT						9,00	Sezione 3																					
	3			Loc. La Iaciola		13,96	13,96	9,52	1h28'	10,28																						
9	<b>3 ARZACHENA "L'Isuledda" 1 6,52</b>								<b>4'</b>	<b>10,32</b>	Sezione 3																					
	tempo imp. 1a e 2a divisione 10:02				TEMPI IMPOSTI			38,99																								
	tempo imp. 3a,4a e 5a divisione 08:44					44,80																										
	tempo imp. 6a,7a,8a e 9a divisione 07:51					49,83																										
	4			Fiume Liscia, Via San Giorgio		10,15	16,67	35,72	28'	11,00																						
10	<b>4 PALAU "Prova dei Giganti" 1 7,49</b>								<b>4'</b>	<b>11,04</b>	Sezione 3																					
	tempo imp. 1a e 2a divisione 11:50				TEMPI IMPOSTI			37,98																								
	tempo imp. 3a,4a e 5a divisione 10:13					43,99																										
	tempo imp. 6a,7a,8a e 9a divisione 09:22					47,98																										
	4A			Arzachena, Piazza Filigheddu - Riordino IN		9,33	16,82	30,58	33'	11,37																						
11	<b>Riordino 3</b>									20'																						
12	4B			Arzachena, Piazza Filigheddu - Riordino OUT						11,57	Sezione 4																					
	5			Loc. La Iaciola		13,96	13,96	9,52	1h28'	13,25																						
13	<b>5 ARZACHENA "L'Isuledda" 2 6,52</b>								<b>4'</b>	<b>13,29</b>	Sezione 4																					
	tempo imp. 1a e 2a divisione 10:02				TEMPI IMPOSTI			38,99																								
	tempo imp. 3a,4a e 5a divisione 08:44					44,80																										
	tempo imp. 6a,7a,8a e 9a divisione 07:51					49,83																										
	6			Fiume Liscia, Via San Giorgio		10,15	16,67	35,72	28'	13,57																						
14	<b>6 PALAU "Prova dei Giganti" 2 7,49</b>								<b>4'</b>	<b>14,01</b>	Sezione 4																					
	tempo imp. 1a e 2a divisione 11:50				TEMPI IMPOSTI			37,98																								
	tempo imp. 3a,4a e 5a divisione 10:13					43,99																										
	tempo imp. 6a,7a,8a e 9a divisione 09:22					47,98																										
	6A			Arzachena, Piazza Filigheddu - Riordino IN		9,33	16,82	30,58	33'	14,34																						
15	<b>Riordino 4</b>									20'																						
16	6B			Arzachena, Piazza Filigheddu - Riordino OUT						14,54	Sezione 5																					
	7			Fiume Liscia, Via San Giorgio		18,94	18,94	12,63	1h30'	16,24																						
17	<b>7 PALAU "Prova dei Giganti" 3 7,49</b>								<b>4'</b>	<b>16,28</b>	Sezione 5																					
	tempo imp. 1a e 2a divisione 11:50				TEMPI IMPOSTI			37,98																								
	tempo imp. 3a,4a e 5a divisione 10:13					43,99																										
	tempo imp. 6a,7a,8a e 9a divisione 09:22					47,98																										
	7A			Arzachena, Via Ruzzittu - <b>ARRIVO</b>		9,04	16,53	30,99	32'	17,00																						
<table border="1" style="width:100%; border-collapse: collapse;"> <tr> <td>vers 26 lug</td> <td></td> <td>n° PC</td> <td>Km PC</td> <td>Km TR</td> <td>Tot Km</td> <td>% PC</td> <td colspan="4">alba: 07,17</td> </tr> <tr> <td colspan="2" style="text-align: center;"><b>TOTALI</b></td> <td><b>7</b></td> <td><b>59,99</b></td> <td><b>209,42</b></td> <td><b>269,41</b></td> <td><b>22,3</b></td> <td colspan="4">tramonto: 19,04</td> </tr> </table>											vers 26 lug		n° PC	Km PC	Km TR	Tot Km	% PC	alba: 07,17				<b>TOTALI</b>		<b>7</b>	<b>59,99</b>	<b>209,42</b>	<b>269,41</b>	<b>22,3</b>	tramonto: 19,04			
vers 26 lug		n° PC	Km PC	Km TR	Tot Km	% PC	alba: 07,17																									
<b>TOTALI</b>		<b>7</b>	<b>59,99</b>	<b>209,42</b>	<b>269,41</b>	<b>22,3</b>	tramonto: 19,04																									



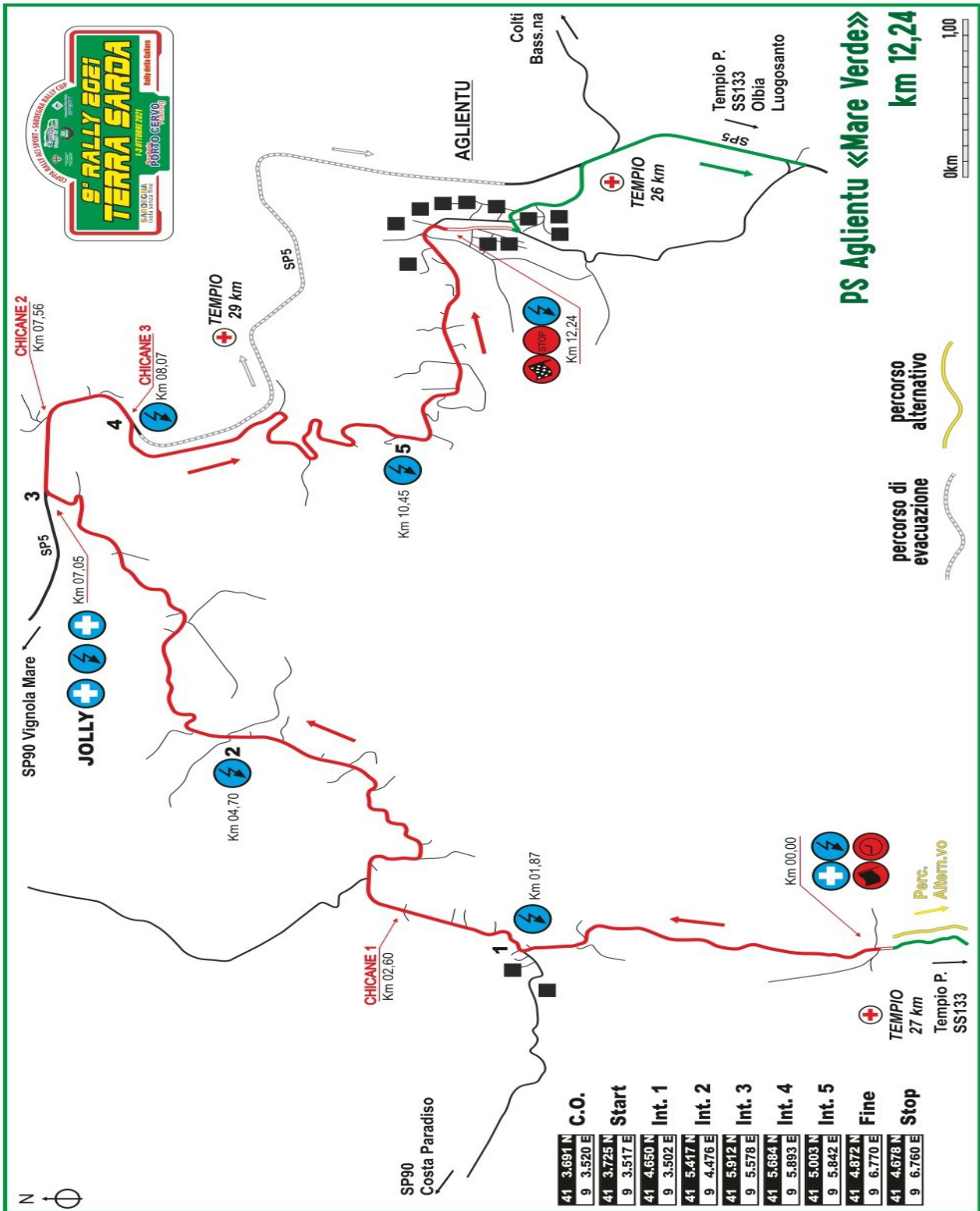
Cartina generale 9° Rally Terra Sarda - 1° Rally Terra Sarda Storico - 1ª Regularità Sport Terra Sarda

1-3 OTTOBRE 2021

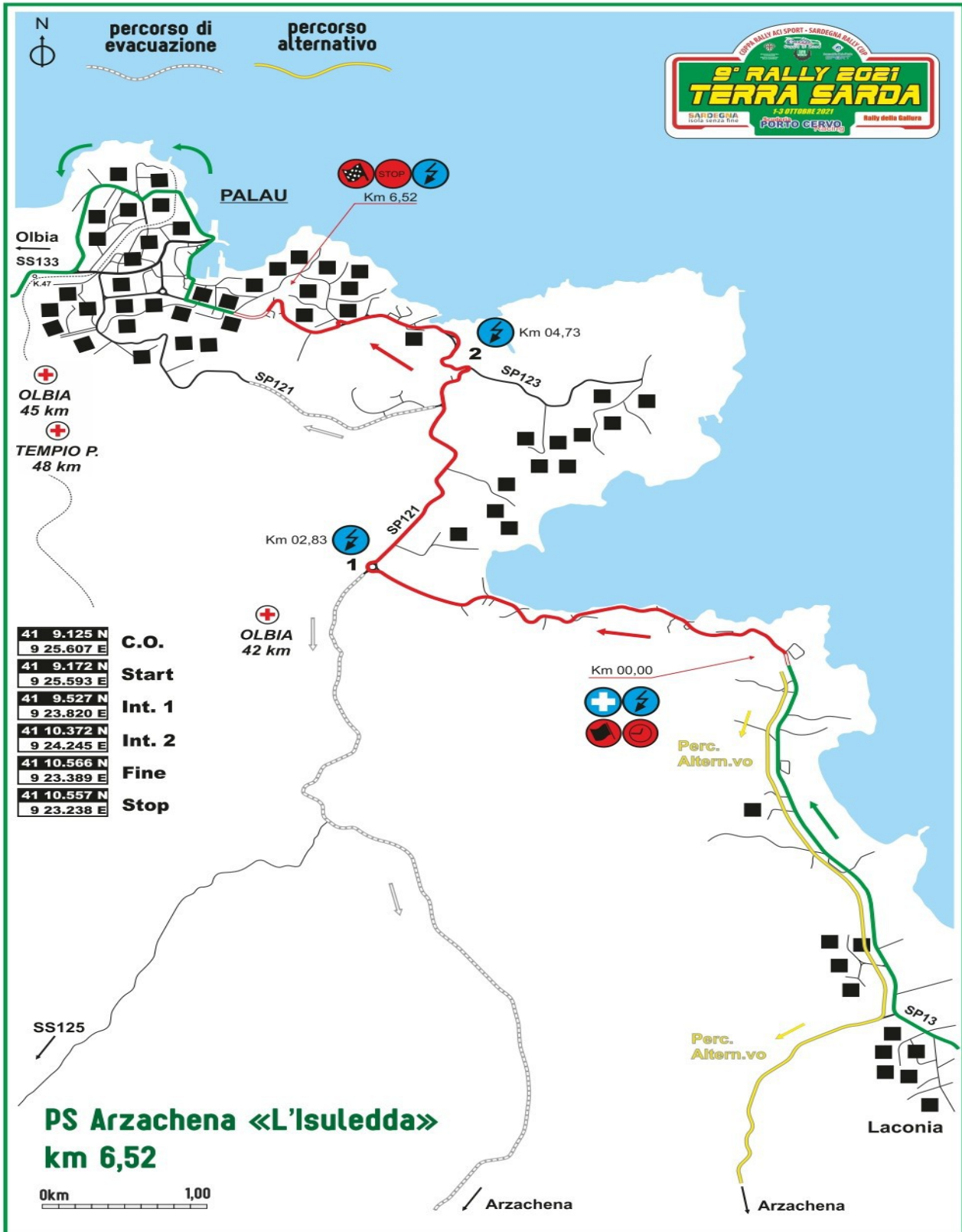
Coppa Rally di Zona ACI Sport - Sardegna Rally Cup



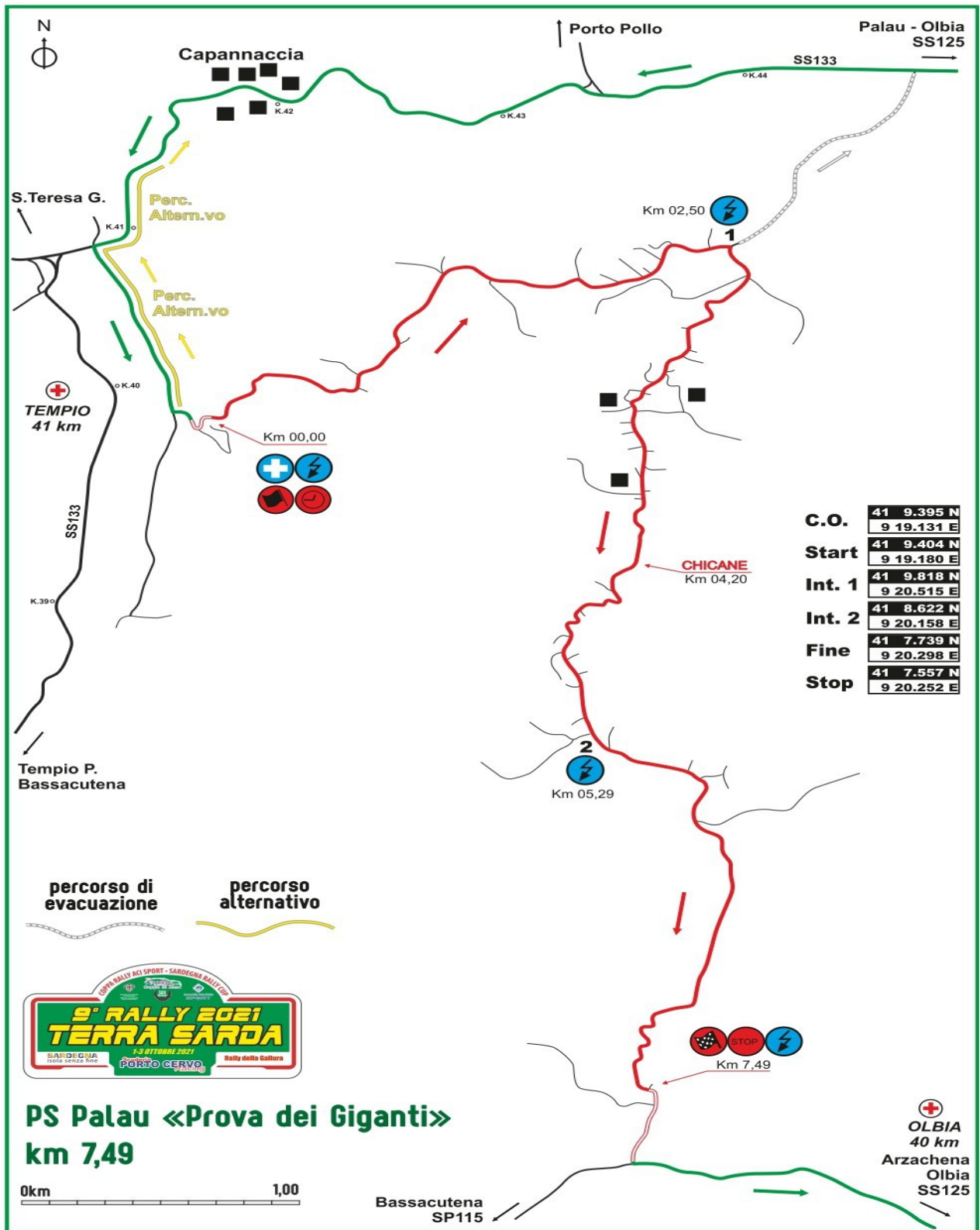
Sabato 2 ottobre dalle 8:30 alle 11:30: Shakedown Tempio Pausania "Fonti di Rinaggiu"



Sabato 2 ottobre: PS1 Aglientu "Mare Verde 1" alle 15:40, PS2 Aglientu "Mare Verde 2" alle 18:30



Domenica 3 ottobre: PS3 Arzachena "L'Isuledda 1" alle 10:32, PS5 Arzachena "L'Isuledda 2" alle 13:29



Domenica 3 ottobre: PS4 Palau "Prova dei Giganti 1" alle 11:04, PS6 Palau "Prova dei Giganti 2" alle 14:01, PS7 Palau "Prova dei Giganti 3" alle 16:28



Fonte: [www.acisport.it](http://www.acisport.it)

## CALENDARIO COPPA RALLY 9ª ZONA ACI SPORT

26-27 giugno

3° RALLY DEL PARCO GEOMINERARIO

10-11 settembre

18° RALLY DEL VERMENTINO

**1-3 ottobre**

**9° RALLY TERRA SARDA**





SARDEGNA  
isola senza fine



Scuderia  
**PORTO CERVO**  
Racing



## ALBO D'ORO "RALLY TERRA SARDA"

### 1ª EDIZIONE (2012):

1) Addis Claudio-Silecchia Alessandro (Citroën C4 Wrc), 2) Musselli Vittorio-Musselli Salvatore (Ford Focus Wrc), 3) Diomedì Maurizio-Bosa Antonello (Ford Focus Wrc).

Storiche: 1) Catgiu Nicolino-Pili David (A112 Abarth).

### 2ª EDIZIONE (2013):

1) Diomedì Maurizio-Turati Mauro (Ford Focus Wrc), 2) Musselli Vittorio-Musselli Salvatore (Ford Focus Wrc), 3) Depau Marco-Deiana Sergio (Skoda Fabia Wrc).

### 3ª EDIZIONE (2014):

1) Musselli Vittorio-Musselli Salvatore (Ford Focus Wrc), 2) Diomedì Maurizio-Turati Mauro (Ford Focus Wrc), 3) Biosa Salvatore-Pitturru Gianni (Peugeot 207 S2000).

Storiche: 1) Pes Giulio-Pala Marco (Opel Kadett Gsi), 2) Catgiu Franco-Catgiu Gianni (Fiat 127).

### 4ª EDIZIONE (2015):

1) Musselli Vittorio-Musselli Salvatore (Ford Fiesta Rrc), 2) De Luna Andrea-Pozzo Denis (Renault Clio), 3) Caragliu Ronnie-Tali Gianfranco (Peugeot 207 S2000).

### 5ª EDIZIONE (2016):

1) Diomedì Maurizio-Turati Mauro (Ford Fiesta R5), 2) Musselli Vittorio-Musselli Salvatore (Ford Fiesta R5), 3) Cocco Roberto-Bosi Massimiliano (Ford Fiesta R5).

Storiche: 1) Pes Giulio-Pala Marco (Peugeot 205 Gti).

### 6ª EDIZIONE (2017):

1) Diomedì Maurizio-Turati Mauro (Ford Fiesta R5), 2) Musselli Vittorio-Mele Claudio (Skoda Fabia R5), 3) Caragliu Ronnie-Tali Gianfranco (Peugeot 207 S2000).

### 7ª EDIZIONE (2018):

1) Diomedì Maurizio-Turati Mauro (Ford Fiesta Wrc), 2) Depau Marco-Salis Fabio (Ford Fiesta R5), 3) Mannu Giuseppe-Medas Angelo (Renault Clio Rs).

### 8ª EDIZIONE (2019):

1) Musselli Vittorio-Mele Claudio (Volkswagen Polo R5), 2) Diomedì Maurizio-Turati Mauro (Skoda Fabia R5), 3) Siddi Auro-Piccinnu Carlo (Skoda Fabia R5).

Porto Cervo Racing Team A.S.D. Via Petrarca n.14 – 07021 Arzachena (SS)

sito: [www.portocervoracing.it](http://www.portocervoracing.it) – e-mail: [info@portocervoracing.com](mailto:info@portocervoracing.com) – tel. 0789 83308 – fax 0789 81368



**Cala**  
Costruzioni srl



STUDIO  
COMMERCIALE  
ASSOCIATO  
ATZEI & PORCEDDA  
DOTTORI COMMERCIALISTI

