
ACI Racing Weekend Pergusa, 14-15 Maggio 2022
Campionato Italiano Sport Prototipi - Classifica Prove Libere 2

Pergusa 4.950 m

1 / 2

Num.	Conduuttore	Naz	Concorrente	Team	Auto	Tempo	Dist.	Rel.	Giri
1	8 UBOLDI Davide	ITA	Uboldi Davide	Uboldi Corse	Wolf GB08 Thunder	1'39.234			11
2	2 POLLINI Giacomo	ITA	Pollini Giacomo	Giacomo Race	Wolf GB08 Thunder	1'40.083	0.849	0.849	9
3	10 LAZZARONI Filippo	ITA	Lazzaroni Filippo	Lazzaroni	Wolf GB08 Thunder	1'40.166	0.932	0.083	11
4	11 MEDINA Lucas	COL	Medina Lucas	Bad Wolves	Wolf GB08 Thunder	1'40.796	1.562	0.630	3
5	91 ROCCADELLI Matteo	ITA	Roccadelli Matteo	G-Force Racing	Wolf GB08 Thunder	1'42.034	2.800	1.238	7
6	22 DI CARO Andrea	ITA	Di Caro Andrea	Luxury Car Racing	Wolf GB08 Thunder	1'42.157	2.923	0.123	10
7	1 POLLINI Matteo	ITA	Pollini Matteo	Giacomo Race	Wolf GB08 Thunder	1'42.303	3.069	0.146	10
8	9 BAIGUERA Andrea	ITA	Baiguera Andrea	Brixia Horse Power	Wolf GB08 Thunder	1'42.547	3.313	0.244	10
9	5 MOSCA Andrea	ITA	Mosca Andrea	Zero Racing	Wolf GB08 Thunder	1'43.592	4.358	1.045	10
10	7 SALVAGGIO Alessio	ITA	Salvaggio Alessio	Bad Wolves	Wolf GB08 Thunder	1'43.852	4.618	0.260	10
11	43 HELLBERG Linus	HUN	POREC Motorsport	POREC Motorsport	Wolf GB08 Thunder	1'43.966	4.732	0.114	10
12	77 HULTEN Simon	SWE	Hulten Simon	RPM	Wolf GB08 Thunder	1'44.600	5.366	0.634	11
13	12 ACOSTA MOLINA David	COL	Acosta Molina Davide A.	Bad Wolves	Wolf GB08 Thunder	1'45.190	5.956	0.590	2
14	48 HELLBERG Emil	HUN	POREC Motorsport	POREC Motorsport	Wolf GB08 Thunder	1'45.244	6.010	0.054	10
15	34 ROUSSEL Sonia	FRA	Roussel Sonia	Luxury Car Racing	Wolf GB08 Thunder	1'45.917	6.683	0.673	9
16	16 BASSI Ettore	ITA	Bassi Ettore	DM Competizioni	Wolf GB08 Thunder	1'46.065	6.831	0.148	11
17	28 MEJIA JARAMILLO Santiago	COL	Mejia Santiago	Luxury Car Racing	Wolf GB08 Thunder	1'47.206	7.972	1.141	3
18	14 CASTELLANO Giuseppe	HUN	POREC Motorsport	POREC Motorsport	Wolf GB08 Thunder	1'50.390	11.156	3.184	11
19	99 MAZZA Giovanni	ITA	Mazza Giovanni	Bad Wolves	Wolf GB08 Thunder	1'50.405	11.171	0.015	10
20	88 STILMANN Erik	SWE	Stilmann Erik	RPM	Wolf GB08 Thunder				0
21	20 RACCAMIER Jolan	FRA	Raccamier Jolan	Luxury Car Racing	Wolf GB08 Thunder				0
22	24 SPADARO Giancarmine	ITA	Spadaro Giancarmine	Emotion	Wolf GB08 Thunder				0

Umidità	30%	ARIA	25°C
Condizioni	DRY	Pista	48°C

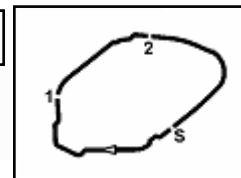
Direttore di Gara : Alessio Colaleo

Direttore di Prova : Gianluca Marotta

Inizio	Fine
14/05/2022 13:29	14:09

Esposta alle:




ACI Racing Weekend Pergusa, 14-15 Maggio 2022
Campionato Italiano Sport Prototipi - Classifica Prove Libere 2
Penalty and Infringement
Fastest Laps Sequence

Num.	Concorrente	Naz	Team	Auto	Local Time	Tempo	Dist.	Media
11	L. MEDINA	COL	Bad Wolves	Wolf GB08 Thunder	13:33'40.031	1'42.613		173,662
11	L. MEDINA	COL	Bad Wolves	Wolf GB08 Thunder	13:35'20.827	1'40.796	-1.817	176,793
2	G. POLLINI	ITA	Giacomo Race	Wolf GB08 Thunder	14:00'27.778	1'40.083	-0.713	178,052
8	D. UBOLDI	ITA	Uboldi Corse	Wolf GB08 Thunder	14:04'33.257	1'39.774	-0.309	178,604
8	D. UBOLDI	ITA	Uboldi Corse	Wolf GB08 Thunder	14:06'12.491	1'39.234	-0.540	179,576

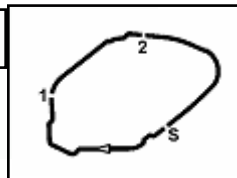
Direttore di Gara : Alessio Colaleo

Direttore di Prova : Gianluca Marotta

14/05/2022 Inizio 13:29 Fine 14:09

Esposta alle:





ACI Racing Weekend Pergusa, 14-15 Maggio 2022

Campionato Italiano Sport Prototipi - Classifica Riepilogativa Libere

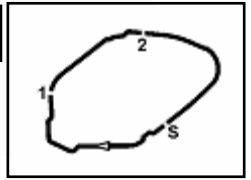
Num. Conducente	Naz	Concorrente	Team	Auto	Classe	Sess. 1	Sess. 2	Tempo	Dist.	Rel.	Giri	
1	8	UBOLDI Davide	ITA	Uboldi Davide	Uboldi Corse	Wolf GB08 Thunder	1'41.452	1'39.234	1'39.234			22
2	2	POLLINI Giacomo	ITA	Pollini Giacomo	Giacomo Race	Wolf GB08 Thunder	1'40.440	1'40.083	1'40.083	0.849	0.849	19
3	10	LAZZARONI Filippo	ITA	Lazzaroni Filippo	Lazzaroni	Wolf GB08 Thunder	1'41.031	1'40.166	1'40.166	0.932	0.083	22
4	11	MEDINA Lucas	COL	Medina Lucas	Bad Wolves	Wolf GB08 Thunder	1'41.529	1'40.796	1'40.796	1.562	0.630	10
5	20	RACCAMIER Jolan	FRA	Raccamier Jolan	Luxury Car Racing	Wolf GB08 Thunder		1'40.956	1'40.956	1.722	0.160	8
6	1	POLLINI Matteo	ITA	Pollini Matteo	Giacomo Race	Wolf GB08 Thunder	1'41.165	1'42.303	1'41.165	1.931	0.209	22
7	91	ROCCADELLI Matteo	ITA	Roccadelli Matteo	G-Force Racing	Wolf GB08 Thunder	1'41.211	1'42.034	1'41.211	1.977	0.046	17
8	9	BAIGUERA Andrea	ITA	Baiguera Andrea	Brixia Horse Power	Wolf GB08 Thunder	1'42.011	1'42.547	1'42.011	2.777	0.800	15
9	22	DI CARO Andrea	ITA	Di Caro Andrea	Luxury Car Racing	Wolf GB08 Thunder	1'52.788	1'42.157	1'42.157	2.923	0.146	14
10	77	HULTEN Simon	SWE	Hulten Simon	RPM	Wolf GB08 Thunder	1'43.183	1'44.600	1'43.183	3.949	1.026	22
11	48	HELLBERG Emil	HUN	POREC Motorsport	POREC Motorsport	Wolf GB08 Thunder	1'43.261	1'45.244	1'43.261	4.027	0.078	19
12	5	MOSCA Andrea	ITA	Mosca Andrea	Zero Racing	Wolf GB08 Thunder	1'44.449	1'43.592	1'43.592	4.358	0.331	22
13	7	SALVAGGIO Alessio	ITA	Salvaggio Alessio	Bad Wolves	Wolf GB08 Thunder	1'45.394	1'43.852	1'43.852	4.618	0.260	20
14	88	STILMANN Erik	SWE	Stilmann Erik	RPM	Wolf GB08 Thunder	1'43.940		1'43.940	4.706	0.088	11
15	43	HELLBERG Linus	HUN	POREC Motorsport	POREC Motorsport	Wolf GB08 Thunder	1'45.443	1'43.966	1'43.966	4.732	0.026	20
16	12	ACOSTA MOLINA David	COL	Acosta Molina Davide A.	Bad Wolves	Wolf GB08 Thunder	1'44.332	1'45.190	1'44.332	5.098	0.366	11
17	28	MEJIA JARAMILLO Sant	COL	Mejia Santiago	Luxury Car Racing	Wolf GB08 Thunder	1'44.340	1'47.206	1'44.340	5.106	0.008	13
18	34	ROUSSEL Sonia	FRA	Roussel Sonia	Luxury Car Racing	Wolf GB08 Thunder	1'48.439	1'45.917	1'45.917	6.683	1.577	20
19	16	BASSI Ettore	ITA	Bassi Ettore	DM Competizioni	Wolf GB08 Thunder	1'47.723	1'46.065	1'46.065	6.831	0.148	22
20	99	MAZZA Giovanni	ITA	Mazza Giovanni	Bad Wolves	Wolf GB08 Thunder	1'49.645	1'50.405	1'49.645	10.411	3.580	18
21	14	CASTELLANO Giuseppe	HUN	POREC Motorsport	POREC Motorsport	Wolf GB08 Thunder	1'51.322	1'50.390	1'50.390	11.156	0.745	14
22	24	SPADARO Giancarmine	ITA	Spadaro Giancarmine	Emotion	Wolf GB08 Thunder	1'59.836		1'59.836	20.602	9.446	4

Direttore di Gara : Alessio Colaleo

Direttore di Prova : Gianluca Marotta

14/05/2022





ACI Racing Weekend Pergusa, 14-15 Maggio 2022

Campionato Italiano Sport Prototipi - Best Sectors & Speed Prove Libere 2

Pergusa 4.950 m

MIGLIOR GIRO

1	8	UBOLDI Davide	Wolf GB08 Thunder	1'39.234
2	2	POLLINI Giacomo	Wolf GB08 Thunder	1'40.083
3	10	LAZZARONI Filippo	Wolf GB08 Thunder	1'40.166
4	11	MEDINA Lucas	Wolf GB08 Thunder	1'40.796
5	91	ROCCADELLI Matteo	Wolf GB08 Thunder	1'42.034
6	22	DI CARO Andrea	Wolf GB08 Thunder	1'42.157
7	1	POLLINI Matteo	Wolf GB08 Thunder	1'42.303
8	9	BAIGUERA Andrea	Wolf GB08 Thunder	1'42.547
9	5	MOSCA Andrea	Wolf GB08 Thunder	1'43.592
10	7	SALVAGGIO Alessio	Wolf GB08 Thunder	1'43.852
11	43	HELLBERG Linus	Wolf GB08 Thunder	1'43.966
12	77	HULTEN Simon	Wolf GB08 Thunder	1'44.600
13	12	ACOSTA MOLINA David	Wolf GB08 Thunder	1'45.190
14	48	HELLBERG Emil	Wolf GB08 Thunder	1'45.244
15	34	ROUSSEL Sonia	Wolf GB08 Thunder	1'45.917
16	16	BASSI Ettore	Wolf GB08 Thunder	1'46.065
17	28	MEJIA JARAMILLO Santiago	Wolf GB08 Thunder	1'47.206
18	14	CASTELLANO Giuseppe	Wolf GB08 Thunder	1'50.390
19	99	MAZZA Giovanni	Wolf GB08 Thunder	1'50.405
20	20	RACCAMIER Johan	Wolf GB08 Thunder	
21	24	SPADARO Giancarmine	Wolf GB08 Thunder	
22	88	STILMANN Erik	Wolf GB08 Thunder	

SPEED

1	2	POLLINI Giacomo	Wolf GB08 Thunder	234,8
2	1	POLLINI Matteo	Wolf GB08 Thunder	233,3
3	8	UBOLDI Davide	Wolf GB08 Thunder	232,8
4	16	BASSI Ettore	Wolf GB08 Thunder	230,3
5	9	BAIGUERA Andrea	Wolf GB08 Thunder	229,8
6	22	DI CARO Andrea	Wolf GB08 Thunder	229,3
7	14	CASTELLANO Giuseppe	Wolf GB08 Thunder	228,3
8	34	ROUSSEL Sonia	Wolf GB08 Thunder	227,8
9	10	LAZZARONI Filippo	Wolf GB08 Thunder	227,4
10	7	SALVAGGIO Alessio	Wolf GB08 Thunder	226,9
11	5	MOSCA Andrea	Wolf GB08 Thunder	226,9
12	43	HELLBERG Linus	Wolf GB08 Thunder	226,9
13	91	ROCCADELLI Matteo	Wolf GB08 Thunder	225,9
14	48	HELLBERG Emil	Wolf GB08 Thunder	225,9
15	77	HULTEN Simon	Wolf GB08 Thunder	225,9
16	20	RACCAMIER Johan	Wolf GB08 Thunder	225,5
17	11	MEDINA Lucas	Wolf GB08 Thunder	225,0
18	28	MEJIA JARAMILLO Santiago	Wolf GB08 Thunder	224,5
19	12	ACOSTA MOLINA David	Wolf GB08 Thunder	220,9
20	99	MAZZA Giovanni	Wolf GB08 Thunder	220,0
21	88	STILMANN Erik	Wolf GB08 Thunder	193,9

SEG. 1

1	8	UBOLDI Davide	36.414
2	2	POLLINI Giacomo	36.725
3	11	MEDINA Lucas	36.987
4	91	ROCCADELLI Matteo	37.441
5	10	LAZZARONI Filippo	37.951
6	12	ACOSTA MOLINA David	38.599
7	9	BAIGUERA Andrea	38.833
8	5	MOSCA Andrea	38.886
9	77	HULTEN Simon	39.140
10	28	MEJIA JARAMILLO San	39.339
11	1	POLLINI Matteo	39.743
12	48	HELLBERG Emil	39.762
13	16	BASSI Ettore	41.489
14	43	HELLBERG Linus	42.050
15	14	CASTELLANO Giuseppe	42.057

SEG. 2

1	8	UBOLDI Davide	32.334
2	2	POLLINI Giacomo	32.703
3	11	MEDINA Lucas	33.216
4	91	ROCCADELLI Matteo	33.471
5	12	ACOSTA MOLINA David	33.615
6	10	LAZZARONI Filippo	34.189
7	5	MOSCA Andrea	34.380
8	9	BAIGUERA Andrea	34.676
9	28	MEJIA JARAMILLO San	35.333
10	77	HULTEN Simon	35.368
11	48	HELLBERG Emil	35.797
12	1	POLLINI Matteo	37.172
13	16	BASSI Ettore	38.356
14	14	CASTELLANO Giuseppe	38.390
15	43	HELLBERG Linus	39.159

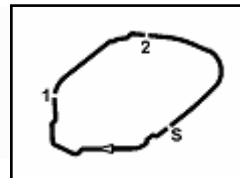
SEG. 3

1	2	POLLINI Giacomo	14.725
2	8	UBOLDI Davide	14.732
3	1	POLLINI Matteo	14.808
4	10	LAZZARONI Filippo	14.947
5	9	BAIGUERA Andrea	15.110
6	11	MEDINA Lucas	15.138
7	7	SALVAGGIO Alessio	15.145
8	91	ROCCADELLI Matteo	15.165
9	22	DI CARO Andrea	15.170
10	16	BASSI Ettore	15.243
11	77	HULTEN Simon	15.245
12	5	MOSCA Andrea	15.264
13	34	ROUSSEL Sonia	15.350
14	48	HELLBERG Emil	15.367
15	20	RACCAMIER Johan	15.373
16	43	HELLBERG Linus	15.394
17	14	CASTELLANO Giuseppe	15.432
18	28	MEJIA JARAMILLO San	15.452
19	12	ACOSTA MOLINA David	15.552
20	99	MAZZA Giovanni	15.679
21	88	STILMANN Erik	15.713

SEG. 4

1	11	MEDINA Lucas	15.455
2	8	UBOLDI Davide	15.735
3	10	LAZZARONI Filippo	15.760
4	2	POLLINI Giacomo	15.856
5	22	DI CARO Andrea	15.955
6	91	ROCCADELLI Matteo	15.957
7	20	RACCAMIER Johan	16.246
8	1	POLLINI Matteo	16.276
9	77	HULTEN Simon	16.365
10	43	HELLBERG Linus	16.438
11	9	BAIGUERA Andrea	16.511
12	12	ACOSTA MOLINA David	16.543
13	7	SALVAGGIO Alessio	16.560
14	5	MOSCA Andrea	16.633
15	48	HELLBERG Emil	16.715
16	34	ROUSSEL Sonia	16.818
17	16	BASSI Ettore	16.916
18	28	MEJIA JARAMILLO San	16.981
19	99	MAZZA Giovanni	17.621
20	14	CASTELLANO Giuseppe	17.857





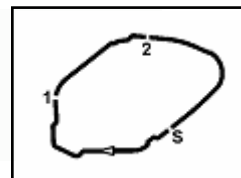
Pergusa 4.950 m

ACI Racing Weekend Pergusa, 14-15 Maggio 2022

Campionato Italiano Sport Prototipi - Ideal Time Prove Libere 2

Num. Conducente	Auto	Seg. 1	Seg. 2	Seg. 3	Seg. 4	Ideal Time			
		Diff. 1	Diff. 2	Diff. 3	Diff. 4	Miglior Giro	Pos.	Diff.	
1	8 UBOLDI D. (ITA)	Wolf GB08 Thunder	36.414	32.334	14.732	15.735 +0.019	1'39.215 1'39.234	1	0.019
2	2 POLLINI G. (ITA)	Wolf GB08 Thunder	36.725	32.703	14.725 +0.074	15.856	1'40.009 1'40.083	2	0.074
3	11 MEDINA L. (COL)	Wolf GB08 Thunder	36.987	33.216	15.138	15.455	1'40.796 1'40.796	4	
4	91 ROCCADELLI M. (ITA)	Wolf GB08 Thunder	37.441	33.471	15.165	15.957	1'42.034 1'42.034	5	
5	12 ACOSTA MOLINA D. (CO)	Wolf GB08 Thunder	38.599	33.615	15.552 +0.146	16.543 +0.735	1'44.309 1'45.190	13	0.881
6	28 MEJIA JARAMILLO S. ()	Wolf GB08 Thunder	39.339	35.333	15.452 +0.101	16.981	1'47.105 1'47.206	17	0.101
	1 POLLINI M. (ITA)	Wolf GB08 Thunder		Tratto Mancante			1'42.303		
	5 MOSCA A. (ITA)	Wolf GB08 Thunder		Tratto Mancante			1'43.592		
	7 SALVAGGIO A. (ITA)	Wolf GB08 Thunder		Tratto Mancante			1'43.852		
	9 BAIGUERA A. (ITA)	Wolf GB08 Thunder		Tratto Mancante			1'42.547		
	10 LAZZARONI F. (ITA)	Wolf GB08 Thunder		Tratto Mancante			1'40.166		
	14 CASTELLANO G. (HUN)	Wolf GB08 Thunder		Tratto Mancante			1'50.390		
	16 BASSI E. (ITA)	Wolf GB08 Thunder		Tratto Mancante			1'46.065		
	20 RACCAMIER J. (FRA)	Wolf GB08 Thunder							
	22 DI CARO A. (ITA)	Wolf GB08 Thunder		Tratto Mancante			1'42.157		
	24 SPADARO G. (ITA)	Wolf GB08 Thunder							
	34 ROUSSEL S. (FRA)	Wolf GB08 Thunder		Tratto Mancante			1'45.917		
	43 HELLBERG L. (HUN)	Wolf GB08 Thunder		Tratto Mancante			1'43.966		
	48 HELLBERG E. (HUN)	Wolf GB08 Thunder		Tratto Mancante			1'45.244		
	77 HULTEN S. (SWE)	Wolf GB08 Thunder		Tratto Mancante			1'44.600		
	88 STILMANN E. (SWE)	Wolf GB08 Thunder							
	99 MAZZA G. (ITA)	Wolf GB08 Thunder		Tratto Mancante			1'50.405		
Ideal Time Assoluto			36.414	32.334	14.725	15.455	1'38.928		





ACI Racing Weekend Pergusa, 14-15 Maggio 2022

Campionato Italiano Sport Prototipi - Analisi Tempi Prove Libere 2

1 M. POLLINI (1'42.303)

Giro	Seg.1	Seg.2	Seg.3	Seg.4	T. Giro	km/h	Local Time
1			15.551	16.975	229,8	13:32'37.042	
2	39.743	37.172	15.000	16.394	1'48.309	233,3	13:34'25.351
3			15.182	22.920	1'50.507	198,5	13:36'15.858
4			48.498	44.076	3'58.662C	37,1	13:40'14.520
5			30.440	10'17.951	13'05.934P	97,1	13:53'20.454
6			15.370	16.437	3'12.470P	229,3	13:56'32.924
7			15.337	16.551	1'46.452	226,9	13:58'19.376
8			14.997	16.276	1'42.303	231,3	14:00'01.679
9			15.094	16.404	1'42.710	230,8	14:01'44.389
10			14.808	16.697	1'42.546	228,8	14:03'26.935
11			16.019	31.788	2'05.818P	197,8	14:05'32.753

6			15.383	16.025	1'42.123	224,5	13:57'48.624
7			15.382	15.894	1'41.571	225,5	13:59'30.195
8			15.310	15.742	1'41.875	225,9	14:01'12.070
9			15.177	16.512	1'41.413	227,4	14:02'53.483
10	36.612	32.516	14.911	15.735	1'39.774	229,3	14:04'33.257
11	36.414	32.334	14.732	15.754	1'39.234	232,8	14:06'12.491
12			15.730	44.658	2'21.318P	205,3	14:08'33.809

9 A. BAIGUERA (1'42.547)

Giro	Seg.1	Seg.2	Seg.3	Seg.4	T. Giro	km/h	Local Time
1			15.726	19.513	223,1	13:32'35.939	
2	38.833	34.676	15.256	17.064	1'45.829	229,3	13:34'21.768
3			16.083	23.590	1'55.267	225,0	13:36'17.035
4			48.605	1'04.942	4'19.201CP	37,6	13:40'36.236
5			15.499	17.266	15'47.718P	226,9	13:56'23.954
6			15.110	16.668	1'46.633	228,3	13:58'10.587
7			15.347	19.094	1'46.409	229,8	13:59'56.996
8			15.164	16.548	1'42.841	226,4	14:01'39.837
9			15.279	16.550	1'43.677	225,5	14:03'23.514
10			15.197	16.511	1'42.547	225,9	14:05'06.061
11			19.565	37.186	2'27.380P	141,4	14:07'33.441

2 G. POLLINI (1'40.083)

Giro	Seg.1	Seg.2	Seg.3	Seg.4	T. Giro	km/h	Local Time
1			15.634	17.889	226,9	13:32'47.610	
2	38.968	35.615	14.981	16.632	1'46.196	227,8	13:34'33.806
3			24.615	29.159	2'06.574	101,3	13:36'40.380
4			36.496	37.783	3'37.552C	84,0	13:40'17.932
5			32.435	10'08.531	13'04.587P	95,1	13:53'22.519
6			15.319	17.350	3'43.683P	217,7	13:57'06.202
7	37.242	33.308	15.033	15.910	1'41.493	229,3	13:58'47.695
8	36.725	32.703	14.799	15.856	1'40.083	230,8	14:00'27.778
9			14.725	16.525	1'40.598	234,8	14:02'08.376
10			14.777	28.788	1'53.350P	232,8	14:04'01.726

10 F. LAZZARONI (1'40.166)

Giro	Seg.1	Seg.2	Seg.3	Seg.4	T. Giro	km/h	Local Time
1			15.320	16.828	225,0	13:32'27.182	
2	37.951	34.189	15.031	16.253	1'43.424	227,4	13:34'10.606
3			15.094	23.130	1'50.468	227,4	13:36'01.074
4			50.722	41.452	4'02.623C	50,2	13:40'03.697
5			31.056	10'20.505	13'06.233P	96,0	13:53'09.930
6			21.321	22.699	3'46.713P	112,6	13:56'56.643
7			27.043	19.632	2'00.495	112,9	13:58'57.138
8			33.531	19.981	2'09.917	118,8	14:01'07.055
9			15.549	16.226	1'43.422	222,7	14:02'50.477
10			15.024	16.064	1'41.358	225,9	14:04'31.835
11			14.947	15.760	1'40.166	227,4	14:06'12.001
12			15.731	44.078	2'25.216P	225,0	14:08'37.217

5 A. MOSCA (1'43.592)

Giro	Seg.1	Seg.2	Seg.3	Seg.4	T. Giro	km/h	Local Time
1			15.748	17.921	224,5	13:32'42.044	
2	40.885	34.380	18.175	17.979	1'51.419	134,8	13:34'33.463
3			30.243	33.269	2'22.809	70,0	13:36'56.272
4			36.152	32.860	3'29.009C	78,5	13:40'25.281
5			31.627	10'11.871	13'03.322P	100,9	13:53'28.603
6			15.557	17.549	2'54.507P	224,1	13:56'23.110
7	38.886	34.680	15.427	16.978	1'45.971	225,0	13:58'09.081
8			15.328	21.652	1'50.050	222,7	13:59'59.131
9			16.814	17.135	1'47.145	211,8	14:01'46.276
10			15.303	16.831	1'43.973	226,4	14:03'30.249
11			15.264	16.633	1'43.592	226,9	14:05'13.841

11 L. MEDINA (1'40.796)

Giro	Seg.1	Seg.2	Seg.3	Seg.4	T. Giro	km/h	Local Time
1			15.710	16.275	213,0	13:31'57.418	
2	37.653	34.128	15.266	15.566	1'42.613	224,1	13:33'40.031
3	36.987	33.216	15.138	15.455	1'40.796	225,0	13:35'20.827
4			40.645	43.967	2'54.842	48,8	13:38'15.669

7 A. SALVAGGIO (1'43.852)

Giro	Seg.1	Seg.2	Seg.3	Seg.4	T. Giro	km/h	Local Time
1							13:30'31.896
2			16.756	20.190	2'32.626P	177,0	13:33'04.522
3			15.446	17.167	1'49.360	225,0	13:34'53.882
4			29.810	29.174	2'16.743	111,0	13:37'10.625
5			35.518	14'27.913	17'12.366P	94,7	13:54'22.991
6			15.805	19.165	2'35.527P	200,0	13:56'58.518
7			16.065	18.472	1'52.712	212,6	13:58'51.230
8			15.467	16.960	1'49.227	224,1	14:00'40.457
9			15.246	16.560	1'44.345	223,6	14:02'24.802
10			15.320	16.566	1'43.852	224,1	14:04'08.654
11			15.145	16.574	1'44.124	226,9	14:05'52.778

12 D. ACOSTA MOLINA (1'45.190)

Giro	Seg.1	Seg.2	Seg.3	Seg.4	T. Giro	km/h	Local Time
1			17.191	20.266	157,9	13:32'07.220	
2	38.744	34.747	15.552	16.543	1'45.586	220,9	13:33'52.806
3	38.599	33.615	15.698	17.278	1'45.190	219,5	13:35'37.996

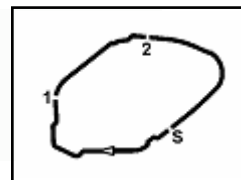
14 G. CASTELLANO (1'50.390)

Giro	Seg.1	Seg.2	Seg.3	Seg.4	T. Giro	km/h	Local Time
1			16.043	19.315	193,5	13:32'23.767	
2	42.057	38.390	15.746	18.420	1'54.613	224,5	13:34'18.380
3			16.090	19.293	1'53.744	201,9	13:36'12.124
4			49.939	43.489	4'00.176C	36,9	13:40'12.300
5			31.363	10'16.434	13'04.628P	96,4	13:53'16.928
6			15.892	18.885	3'11.865P	223,1	13:56'28.793
7			15.724	17.857	1'51.996	221,3	13:58'20.789
8			15.630	18.164	1'51.291	224,5	14:00'12.080
9			15.708	17.971	1'50.390	222,2	14:02'02.470
10			15.581	18.364	1'50.942	225,5	14:03'53.412

8 D. UBOLDI (1'39.234)

Giro	Seg.1	Seg.2	Seg.3	Seg.4	T. Giro	km/h	Local Time
1			15.209	19.944	229,3	13:32'34.704	
2	38.012	34.444	14.929	16.204	1'43.589	229,8	13:34'18.293
3	37.457	33.141	15.167	16.312	1'42.077	228,8	13:36'00.370
4			50.630	1'05.844	4'25.928CP	53,2	13:40'26.298
5			15.643	17.223	15'40.203P	223,1	13:56'06.501





Pergusa 4.950 m

2 / 2

 11 15.448 18.096 1'50.843 227,8 14:05'44.255 5
 12 **15.432** 17.884 1'51.450 **228,3** 14:07'35.705 6

 15.571 16.964 1'49.094 223,6 13:58'06.833
 15.493 17.293 1'47.757 224,5 13:59'54.590
 15.990 17.657 1'46.919 213,4 14:01'41.509
 8 **15.394** 16.603 1'44.917 225,0 14:03'26.426
 15.454 16.737 1'44.885 225,5 14:05'11.311
 15.425 **16.438** **1'43.966** 224,5 14:06'55.277
 27.521 20.947 2'06.685 127,7 14:09'01.962

16 E. BASSI (1'46.065)

Giro	Seg.1	Seg.2	Seg.3	Seg.4	T. Giro	km/h	Local Time
1			16.560	20.137		221,3	13:32'36.643
2	41.489	38.356	15.684	17.537	1'53.066	230,3	13:34'29.709
3			25.598	29.382	2'11.800	95,2	13:36'41.509
4			36.458	39.762	3'39.710C	77,8	13:40'21.219
5			31.084	11'12.965	14'06.598P	97,7	13:54'27.817
6			16.398	18.492	2'25.179P	222,2	13:56'52.996
7			15.800	17.323	1'48.281	225,9	13:58'41.277
8			15.940	17.542	1'48.264	221,3	14:00'29.541
9			15.620	17.079	1'46.065	225,0	14:02'15.606
10			15.678	17.301	1'46.901	225,5	14:04'02.507
11			15.555	16.916	1'46.183	225,9	14:05'48.690
12			15.243	18.032	1'47.316	227,8	14:07'36.006

48 E. HELLBERG (1'45.244)

Giro	Seg.1	Seg.2	Seg.3	Seg.4	T. Giro	km/h	Local Time
1			15.784	17.848		222,7	13:32'31.283
2	39.762	35.797	15.521	17.280	1'48.360	211,8	13:34'19.643
3			15.783	18.282	1'51.118	222,2	13:36'10.761
4			49.441	14'59.003	18'15.143P	43,4	13:54'25.904
5			16.224	18.322	2'22.591P	218,6	13:56'48.495
6			15.734	17.214	1'48.559	221,3	13:58'37.054
7			15.500	16.987	1'45.967	222,2	14:00'23.021
8			15.406	16.715	1'45.244	223,1	14:02'08.265
9			15.419	16.972	1'45.824	225,9	14:03'54.089
10			15.404	17.250	1'48.109	222,7	14:05'42.198
11			15.367	16.754	1'45.867	223,1	14:07'28.065

20 J. RACCAMIER

Giro	Seg.1	Seg.2	Seg.3	Seg.4	T. Giro	km/h	Local Time
1			15.446	16.246		225,5	13:32'59.119

22 A. DI CARO (1'42.157)

Giro	Seg.1	Seg.2	Seg.3	Seg.4	T. Giro	km/h	Local Time
1			17.794	17.639		146,9	13:32'44.974
2			15.462	17.485	1'51.084	227,8	13:34'36.058
3			23.260	1'46.751	3'23.206P	97,6	13:37'59.264
4			31.686	12'12.487	15'02.603P	78,3	13:53'01.867
5			15.618	16.551	3'32.195P	224,1	13:56'34.062
6			15.360	19.552	1'48.561	222,2	13:58'22.623
7			15.628	16.216	1'44.319	224,1	14:00'06.942
8			15.350	16.082	1'42.393	225,0	14:01'49.335
9			15.870	16.110	1'42.756	219,1	14:03'32.091
10			15.170	15.955	1'42.157	229,3	14:05'14.248
11			15.270	47.325	2'18.132P	227,8	14:07'32.380

77 S. HULTEN (1'44.600)

Giro	Seg.1	Seg.2	Seg.3	Seg.4	T. Giro	km/h	Local Time
1			16.129	18.731		216,4	13:32'14.899
2	39.140	35.368	15.617	16.539	1'46.664	221,8	13:34'01.563
3			15.464	25.013	1'53.542	222,7	13:35'55.105
4			50.661	40.813	3'57.354	64,2	13:39'52.459
5			31.381	10'19.766	13'15.241P	96,6	13:53'07.700
6			17.832	18.122	3'27.759P	169,3	13:56'35.459
7			15.822	16.877	1'55.191	219,5	13:58'30.650
8			15.654	16.465	1'45.368	221,3	14:00'16.018
9			16.694	20.162	1'50.093	150,8	14:02'06.111
10			19.450	19.894	1'54.146	167,4	14:04'00.257
11			15.245	17.727	1'44.600	225,9	14:05'44.857
12			15.692	16.365	1'48.234	221,8	14:07'33.091

28 S. MEJIA JARAMILLO (1'47.206)

Giro	Seg.1	Seg.2	Seg.3	Seg.4	T. Giro	km/h	Local Time
1			15.794	17.587		217,7	13:32'21.925
2	39.339	35.333	15.553	16.981	1'47.206	222,7	13:34'09.131
3			15.452	26.635	1'55.463	224,5	13:36'04.594
4			50.387	9'36.154	12'54.848P	52,0	13:48'59.442

91 M. ROCCADELLI (1'42.034)

Giro	Seg.1	Seg.2	Seg.3	Seg.4	T. Giro	km/h	Local Time
1			15.688	17.013		223,6	13:33'23.009
2	38.363	34.037	15.328	16.820	1'44.548	225,9	13:35'07.557
3			30.740	30.101	2'36.368	92,3	13:37'43.925
4			29.139	40.093	3'35.662C	116,6	13:41'19.587
5			26.057	9'13.229	12'11.467P	114,3	13:53'31.054
6			15.300	16.293	2'48.402P	225,0	13:56'19.456
7	37.441	33.471	15.165	15.957	1'42.034	225,0	13:58'01.490
8			20.040	32.980	2'05.780P	177,3	14:00'07.270

34 S. ROUSSEL (1'45.917)

Giro	Seg.1	Seg.2	Seg.3	Seg.4	T. Giro	km/h	Local Time
1			15.943	20.307		193,5	13:32'53.799
2			15.614	19.977	1'54.413	208,9	13:34'48.212
3			29.478	29.723	2'21.687	107,7	13:37'09.899
4			35.064	14'43.706	17'27.065P	81,8	13:54'36.964
5			16.180	19.568	2'20.514P	222,7	13:56'57.478
6			15.666	18.769	1'52.972	226,4	13:58'50.450
7			15.584	18.024	1'53.742	227,8	14:00'44.192
8			15.590	17.871	1'49.763	225,5	14:02'33.955
9			15.535	17.193	1'48.150	226,4	14:04'22.105
10			15.350	16.818	1'45.917	226,9	14:06'08.022

99 G. MAZZA (1'50.405)

Giro	Seg.1	Seg.2	Seg.3	Seg.4	T. Giro	km/h	Local Time
1							13:30'47.244
2			16.791	18.697	2'20.497P	215,1	13:33'07.741
3			15.679	17.795	1'50.405	220,0	13:34'58.146
4			33.469	30.582	2'51.277	89,4	13:37'49.423
5			30.928	14'22.975	17'18.698P	101,4	13:55'08.121
6			16.126	17.797	2'10.405P	215,1	13:57'18.526
7			16.198	17.621	1'51.514	215,1	13:59'10.040
8			15.939	17.662	1'50.717	216,4	14:01'00.757
9			17.070	18.168	1'52.967	188,8	14:02'53.724
10			15.999	17.801	1'52.902	215,6	14:04'46.626
11			15.978	17.911	1'51.453	215,6	14:06'38.079

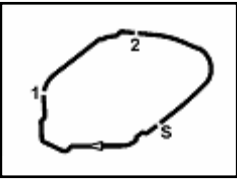
43 L. HELLBERG (1'43.966)

Giro	Seg.1	Seg.2	Seg.3	Seg.4	T. Giro	km/h	Local Time
1			15.664	20.187		225,5	13:32'34.506
2	42.050	39.159	15.606	17.780	1'54.595	226,9	13:34'29.101
3			26.112	3'52.735	5'38.035CP	85,9	13:40'07.136
4			15.773	17.425	16'10.603P	222,2	13:56'17.739

14/05/2022

P = Box In/Out - C = Tempo Invalidato

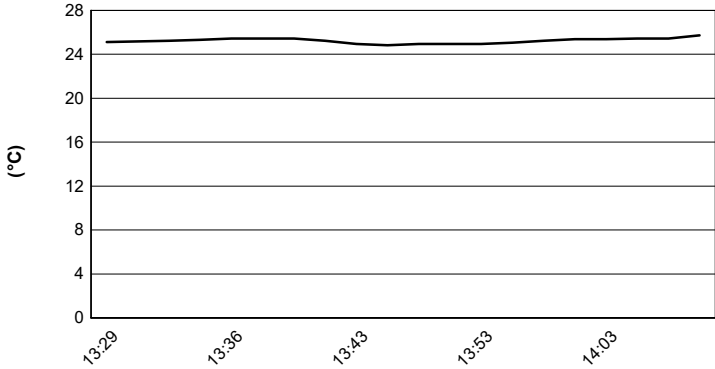




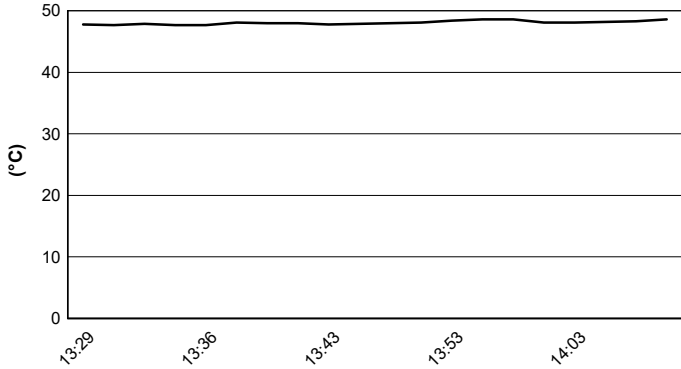
Pergusa 4.950 m

ACI Racing Weekend Pergusa, 14-15 Maggio 2022
Campionato Italiano Sport Prototipi - Meteo Prove Libere 2
 Session started 13:29 - Session ended 14:09

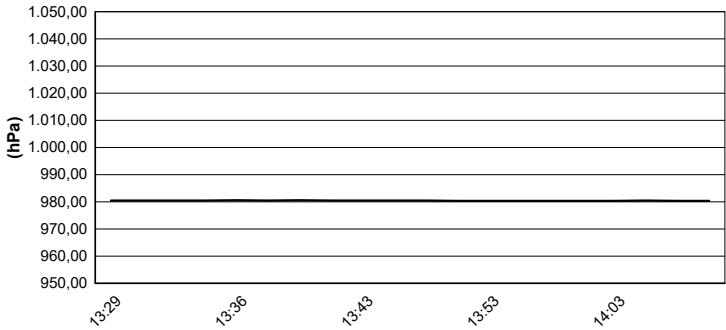
Air Temperature



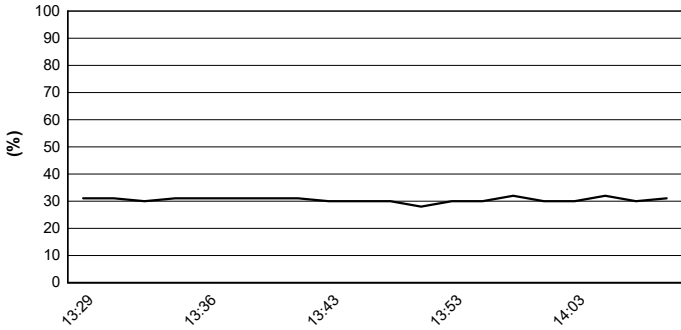
Track Temperature



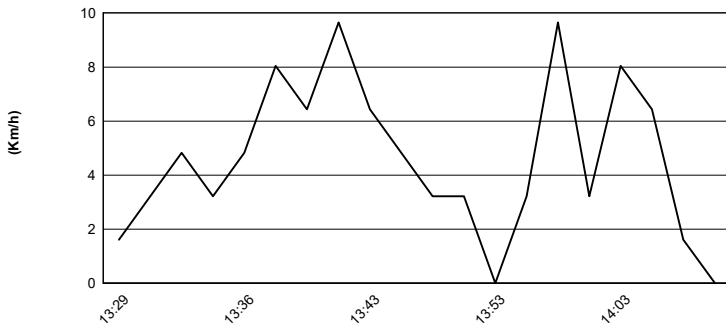
Air Pressure



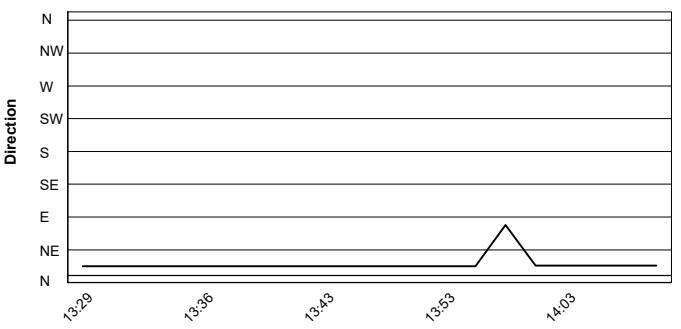
Humidity



Wind Speed



Wind Direction



14/05/2022

