

ACI Racing Weekend Pergusa, 14-15 Maggio 2022

Campionato Italiano Sport Prototipi - Classifica Qualifiche

Pergusa 4.950 m

1 / 2

Num.	Conduuttore	Naz	Concorrente	Team	Auto	Tempo	Dist.	Rel.	Giri
1	2 POLLINI Giacomo	ITA	Pollini Giacomo	Giacomo Race	Wolf GB08 Thunder	1'38.340			11
2	10 LAZZARONI Filippo	ITA	Lazzaroni Filippo	Lazzaroni	Wolf GB08 Thunder	1'39.755	1.415	1.415	12
3	8 UBOLDI Davide	ITA	Uboldi Davide	Uboldi Corse	Wolf GB08 Thunder	1'39.821	1.481	0.066	12
4	11 MEDINA Lucas	COL	Medina Lucas	Bad Wolves	Wolf GB08 Thunder	1'39.849	1.509	0.028	6
5	1 POLLINI Matteo	ITA	Pollini Matteo	Giacomo Race	Wolf GB08 Thunder	1'40.374	2.034	0.525	13
6	9 BAIGUERA Andrea	ITA	Baiguera Andrea	Brixia Horse Power	Wolf GB08 Thunder	1'41.589	3.249	1.215	13
7	77 HULTEN Simon	SWE	Hulten Simon	RPM	Wolf GB08 Thunder	1'42.200	3.860	0.611	11
8	5 MOSCA Andrea	ITA	Mosca Andrea	Zero Racing	Wolf GB08 Thunder	1'42.551	4.211	0.351	13
9	43 HELLBERG Linus	HUN	POREC Motorsport	POREC Motorsport	Wolf GB08 Thunder	1'42.789	4.449	0.238	10
10	22 DI CARO Andrea	ITA	Di Caro Andrea	Luxury Car Racing	Wolf GB08 Thunder	1'43.287	4.947	0.498	9
11	12 ACOSTA MOLINA David	COL	Acosta Molina Davide A.	Bad Wolves	Wolf GB08 Thunder	1'44.226	5.886	0.939	2
12	48 HELLBERG Emil	HUN	POREC Motorsport	POREC Motorsport	Wolf GB08 Thunder	1'44.365	6.025	0.139	11
13	20 RACCAMIER Jolan	FRA	Raccamier Jolan	Luxury Car Racing	Wolf GB08 Thunder	1'44.372	6.032	0.007	8
14	16 BASSI Ettore	ITA	Bassi Ettore	DM Competizioni	Wolf GB08 Thunder	1'44.763	6.423	0.391	10
15	28 MEJIA JARAMILLO Santiago	COL	Mejia Santiago	Luxury Car Racing	Wolf GB08 Thunder	1'44.867	6.527	0.104	10
16	7 SALVAGGIO Alessio	ITA	Salvaggio Alessio	Bad Wolves	Wolf GB08 Thunder	1'45.173	6.833	0.306	13
17	34 ROUSSEL Sonia	FRA	Roussel Sonia	Luxury Car Racing	Wolf GB08 Thunder	1'48.166	9.826	2.993	9
18	14 CASTELLANO Giuseppe	HUN	POREC Motorsport	POREC Motorsport	Wolf GB08 Thunder	1'49.676	11.336	1.510	11
19	88 STILMANN Erik	SWE	Stilmann Erik	RPM	Wolf GB08 Thunder				0
20	99 MAZZA Giovanni	ITA	Mazza Giovanni	Bad Wolves	Wolf GB08 Thunder				1
21	91 ROCCADELLI Matteo	ITA	Roccadelli Matteo	G-Force Racing	Wolf GB08 Thunder				0
22	24 SPADARO Giancarmine	ITA	Spadaro Giancarmine	Emotion	Wolf GB08 Thunder				0

Tempo di Qualificazione: (110% di 1'39.305): 1'49.236

Umidità	33%	ARIA	25°C
Condizioni	DRY	Pista	48°C

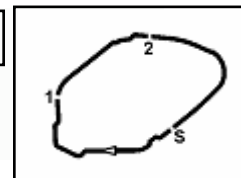
Direttore di Gara : Alessio Colaleo

Direttore di Prova : Gianluca Marotta

	Inizio	Fine
14/05/2022	15:14	16:24

Esposta alle:




ACI Racing Weekend Pergusa, 14-15 Maggio 2022
Campionato Italiano Sport Prototipi - Classifica Qualifiche
Penalty and Infringement
Fastest Laps Sequence

Num.	Concorrente	Naz	Team	Auto	Local Time	Tempo	Dist.	Media
2	G. POLLINI	ITA	Giacomo Race	Wolf GB08 Thunder	15:18'56.702	1'43.399		172,342
9	A. BAIGUERA	ITA	Brixia Horse Power	Wolf GB08 Thunder	15:19'07.048	1'43.296	-0.103	172,514
11	L. MEDINA	COL	Bad Wolves	Wolf GB08 Thunder	15:19'07.772	1'40.977	-2.319	176,476
11	L. MEDINA	COL	Bad Wolves	Wolf GB08 Thunder	15:38'35.390	1'39.849	-1.128	178,469
2	G. POLLINI	ITA	Giacomo Race	Wolf GB08 Thunder	15:52'29.289	1'39.036	-0.813	179,935
2	G. POLLINI	ITA	Giacomo Race	Wolf GB08 Thunder	15:54'07.629	1'38.340	-0.696	181,208

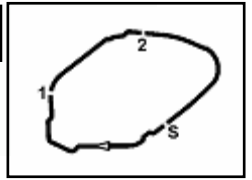
Direttore di Gara : Alessio Colaleo

Direttore di Prova : Gianluca Marotta

	Inizio	Fine
14/05/2022	15:14	16:24

Esposta alle:





Pergusa 4.950 m

ACI Racing Weekend Pergusa, 14-15 Maggio 2022

Campionato Italiano Sport Prototipi - Best Sectors & Speed Qualifiche

MIGLIOR GIRO

1	2 POLLINI Giacomo	Wolf GB08 Thunder	1'38.340
2	10 LAZZARONI Filippo	Wolf GB08 Thunder	1'39.755
3	8 UBOLDI Davide	Wolf GB08 Thunder	1'39.821
4	11 MEDINA Lucas	Wolf GB08 Thunder	1'39.849
5	1 POLLINI Matteo	Wolf GB08 Thunder	1'40.374
6	9 BAIGUERA Andrea	Wolf GB08 Thunder	1'41.589
7	77 HULTEN Simon	Wolf GB08 Thunder	1'42.200
8	5 MOSCA Andrea	Wolf GB08 Thunder	1'42.551
9	43 HELLBERG Linus	Wolf GB08 Thunder	1'42.789
10	22 DI CARO Andrea	Wolf GB08 Thunder	1'43.287
11	12 ACOSTA MOLINA David	Wolf GB08 Thunder	1'44.226
12	48 HELLBERG Emil	Wolf GB08 Thunder	1'44.365
13	20 RACCAMIER Jolan	Wolf GB08 Thunder	1'44.372
14	16 BASSI Ettore	Wolf GB08 Thunder	1'44.763
15	28 MEJIA JARAMILLO Santiago	Wolf GB08 Thunder	1'44.867
16	7 SALVAGGIO Alessio	Wolf GB08 Thunder	1'45.173
17	34 ROUSSEL Sonia	Wolf GB08 Thunder	1'48.166
18	14 CASTELLANO Giuseppe	Wolf GB08 Thunder	1'49.676
19	24 SPADARO Giancarmine	Wolf GB08 Thunder	
20	88 STILMANN Erik	Wolf GB08 Thunder	
21	91 ROCCADELLI Matteo	Wolf GB08 Thunder	
22	99 MAZZA Giovanni	Wolf GB08 Thunder	

SPEED

1	2 POLLINI Giacomo	Wolf GB08 Thunder	236,3
2	1 POLLINI Matteo	Wolf GB08 Thunder	235,8
3	10 LAZZARONI Filippo	Wolf GB08 Thunder	232,3
4	9 BAIGUERA Andrea	Wolf GB08 Thunder	231,3
5	8 UBOLDI Davide	Wolf GB08 Thunder	230,3
6	16 BASSI Ettore	Wolf GB08 Thunder	229,8
7	43 HELLBERG Linus	Wolf GB08 Thunder	229,8
8	34 ROUSSEL Sonia	Wolf GB08 Thunder	229,3
9	5 MOSCA Andrea	Wolf GB08 Thunder	229,3
10	20 RACCAMIER Jolan	Wolf GB08 Thunder	229,3
11	11 MEDINA Lucas	Wolf GB08 Thunder	227,8
12	28 MEJIA JARAMILLO Santiago	Wolf GB08 Thunder	227,4
13	14 CASTELLANO Giuseppe	Wolf GB08 Thunder	226,9
14	7 SALVAGGIO Alessio	Wolf GB08 Thunder	226,9
15	48 HELLBERG Emil	Wolf GB08 Thunder	226,9
16	22 DI CARO Andrea	Wolf GB08 Thunder	226,4
17	77 HULTEN Simon	Wolf GB08 Thunder	225,0
18	12 ACOSTA MOLINA David	Wolf GB08 Thunder	218,6
19	99 MAZZA Giovanni	Wolf GB08 Thunder	212,6

SEG. 1

1	8 UBOLDI Davide	36.385
2	2 POLLINI Giacomo	36.388
3	1 POLLINI Matteo	36.574
4	10 LAZZARONI Filippo	36.698
5	11 MEDINA Lucas	36.991
6	9 BAIGUERA Andrea	37.076
7	77 HULTEN Simon	37.197
8	43 HELLBERG Linus	37.274
9	5 MOSCA Andrea	37.332
10	20 RACCAMIER Jolan	37.499
11	16 BASSI Ettore	37.531
12	22 DI CARO Andrea	37.620
13	7 SALVAGGIO Alessio	37.635
14	48 HELLBERG Emil	37.657
15	12 ACOSTA MOLINA David	37.749
16	28 MEJIA JARAMILLO San	38.211
17	34 ROUSSEL Sonia	38.946
18	14 CASTELLANO Giuseppe	39.148
19	99 MAZZA Giovanni	52.779

SEG. 2

1	2 POLLINI Giacomo	31.979
2	10 LAZZARONI Filippo	32.215
3	8 UBOLDI Davide	32.510
4	11 MEDINA Lucas	32.563
5	1 POLLINI Matteo	32.857
6	9 BAIGUERA Andrea	33.214
7	5 MOSCA Andrea	33.535
8	22 DI CARO Andrea	33.554
9	77 HULTEN Simon	33.706
10	43 HELLBERG Linus	33.799
11	12 ACOSTA MOLINA David	34.043
12	28 MEJIA JARAMILLO San	34.134
13	48 HELLBERG Emil	34.280
14	20 RACCAMIER Jolan	34.552
15	16 BASSI Ettore	34.798
16	7 SALVAGGIO Alessio	34.847
17	34 ROUSSEL Sonia	36.042
18	99 MAZZA Giovanni	36.754
19	14 CASTELLANO Giuseppe	37.150

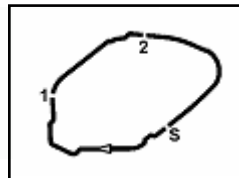
SEG. 3

1	2 POLLINI Giacomo	14.528
2	1 POLLINI Matteo	14.738
3	10 LAZZARONI Filippo	14.797
4	5 MOSCA Andrea	14.902
5	9 BAIGUERA Andrea	14.909
6	43 HELLBERG Linus	14.950
7	11 MEDINA Lucas	14.984
8	8 UBOLDI Davide	14.993
9	48 HELLBERG Emil	15.193
10	16 BASSI Ettore	15.239
11	7 SALVAGGIO Alessio	15.244
12	77 HULTEN Simon	15.251
13	22 DI CARO Andrea	15.289
14	14 CASTELLANO Giuseppe	15.391
15	20 RACCAMIER Jolan	15.402
16	28 MEJIA JARAMILLO San	15.420
17	34 ROUSSEL Sonia	15.462
18	12 ACOSTA MOLINA David	15.679
19	99 MAZZA Giovanni	16.358

SEG. 4

1	11 MEDINA Lucas	15.203
2	2 POLLINI Giacomo	15.445
3	8 UBOLDI Davide	15.557
4	10 LAZZARONI Filippo	15.793
5	1 POLLINI Matteo	15.905
6	77 HULTEN Simon	16.015
7	20 RACCAMIER Jolan	16.227
8	22 DI CARO Andrea	16.241
9	12 ACOSTA MOLINA David	16.243
10	9 BAIGUERA Andrea	16.248
11	43 HELLBERG Linus	16.349
12	5 MOSCA Andrea	16.611
13	28 MEJIA JARAMILLO San	16.635
14	7 SALVAGGIO Alessio	16.679
15	16 BASSI Ettore	16.796
16	48 HELLBERG Emil	16.796
17	34 ROUSSEL Sonia	17.308
18	14 CASTELLANO Giuseppe	17.594
19	99 MAZZA Giovanni	17.689





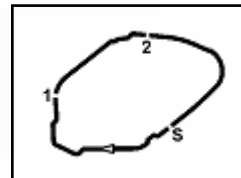
Pergusa 4.950 m

ACI Racing Weekend Pergusa, 14-15 Maggio 2022

Campionato Italiano Sport Prototipi - Ideal Time Qualifiche

Num.	Conduattore	Auto	Seg. 1	Seg. 2	Seg. 3	Seg. 4	Ideal Time		
			Diff. 1	Diff. 2	Diff. 3	Diff. 4	Miglior Giro	Pos.	Diff.
1	2 POLLINI G. (ITA)	Wolf GB08 Thunder	36.388	31.979	14.528	15.445	1'38.340		
							1'38.340	1	
2	8 UBOLDI D. (ITA)	Wolf GB08 Thunder	36.385 +0.206	32.510	14.993	15.557 +0.170	1'39.445		
							1'39.821	3	0.376
3	10 LAZZARONI F. (ITA)	Wolf GB08 Thunder	36.698 +0.022	32.215	14.797	15.793 +0.230	1'39.503		
							1'39.755	2	0.252
4	11 MEDINA L. (COL)	Wolf GB08 Thunder	36.991	32.563	14.984 +0.108	15.203	1'39.741		
							1'39.849	4	0.108
5	1 POLLINI M. (ITA)	Wolf GB08 Thunder	36.574 +0.132	32.857	14.738 +0.015	15.905 +0.153	1'40.074		
							1'40.374	5	0.300
6	9 BAIGUERA A. (ITA)	Wolf GB08 Thunder	37.076	33.214	14.909 +0.103	16.248 +0.039	1'41.447		
							1'41.589	6	0.142
7	77 HULTEN S. (SWE)	Wolf GB08 Thunder	37.197	33.706	15.251	16.015 +0.031	1'42.169		
							1'42.200	7	0.031
8	43 HELLBERG L. (HUN)	Wolf GB08 Thunder	37.274 +0.297	33.799 +0.047	14.950 +0.073	16.349	1'42.372		
							1'42.789	9	0.417
9	5 MOSCA A. (ITA)	Wolf GB08 Thunder	37.332	33.535	14.902	16.611 +0.171	1'42.380		
							1'42.551	8	0.171
10	22 DI CARO A. (ITA)	Wolf GB08 Thunder	37.620 +0.200	33.554	15.289 +0.107	16.241 +0.276	1'42.704		
							1'43.287	10	0.583
11	20 RACCAMIER J. (FRA)	Wolf GB08 Thunder	37.499 +0.574	34.552	15.402 +0.081	16.227 +0.037	1'43.680		
							1'44.372	13	0.692
12	12 ACOSTA MOLINA D. (CO)	Wolf GB08 Thunder	37.749 +0.512	34.043	15.679	16.243	1'43.714		
							1'44.226	11	0.512
13	48 HELLBERG E. (HUN)	Wolf GB08 Thunder	37.657 +0.416	34.280	15.193	16.796 +0.023	1'43.926		
							1'44.365	12	0.439
14	16 BASSI E. (ITA)	Wolf GB08 Thunder	37.531	34.798 +0.148	15.239 +0.251	16.796	1'44.364		
							1'44.763	14	0.399
15	28 MEJIA JARAMILLO S. ()	Wolf GB08 Thunder	38.211 +0.104	34.134 +0.330	15.420 +0.033	16.635	1'44.400		
							1'44.867	15	0.467
16	7 SALVAGGIO A. (ITA)	Wolf GB08 Thunder	37.635 +0.256	34.847	15.244	16.679 +0.512	1'44.405		
							1'45.173	16	0.768
17	34 ROUSSEL S. (FRA)	Wolf GB08 Thunder	38.946 +0.283	36.042 +0.125	15.462	17.308	1'47.758		
							1'48.166	17	0.408
18	14 CASTELLANO G. (HUN)	Wolf GB08 Thunder	39.148 +0.385	37.150 +0.008	15.391	17.594	1'49.283		
							1'49.676	18	0.393
	24 SPADARO G. (ITA)	Wolf GB08 Thunder							
	88 STILMANN E. (SWE)	Wolf GB08 Thunder							
	91 ROCCADELLI M. (ITA)	Wolf GB08 Thunder							
	99 MAZZA G. (ITA)	Wolf GB08 Thunder							
Ideal Time Assoluto			36.385	31.979	14.528	15.203	1'38.095		





Pergusa 4.950 m

1 / 3

ACI Racing Weekend Pergusa, 14-15 Maggio 2022

Campionato Italiano Sport Prototipi - Analisi Tempi Qualifiche

1 M. POLLINI (1'40.374)

Giro	Seg.1	Seg.2	Seg.3	Seg.4	T. Giro	km/h	Local Time
1		36.584	15.317	17.080	229,3	15:17'14.382	
2	39.724	34.391	15.004	16.561	1'45.680	232,3	15:19'00.062
3	37.729	34.903	15.150	16.468	1'44.250	230,8	15:20'44.312
4	37.815	1'02.121	30.407	46.661	2'57.004CP	88,9	15:23'41.316
5	13'09.806	41.942	17.571	17.177	14'26.496P	172,5	15:38'07.812
6	37.128	33.080	14.738	16.086	1'41.032	235,8	15:39'48.844
7	54.017	58.959	28.520	50.114	3'11.610CP	110,9	15:43'00.454
8	6'37.713	39.125	16.798	16.831	7'50.467P	192,9	15:50'50.921
9	37.041	33.023	14.796	15.905	1'40.765	235,3	15:52'31.686
10	36.574	33.815	14.953	16.089	1'41.431	233,3	15:54'13.117
11	36.706	32.857	14.753	16.058	1'40.374	234,3	15:55'53.491
12	37.735	43.183	16.294	18.708	1'55.920	170,3	15:57'49.411
13	41.646	53.427	27.732	12'19.286	14'22.091CP	98,2	16:12'11.502
14	8'35.915	34.963	15.309	15.915	9'42.102P	228,3	16:21'53.604

13	37.635	37.502	26.843	20'44.591	22'26.571P	111,1	16:20'03.699
14	1'05.697	36.911	15.707	17.756	2'16.071P	223,6	16:22'19.770

8 D. UBOLDI (1'39.821)

Giro	Seg.1	Seg.2	Seg.3	Seg.4	T. Giro	km/h	Local Time
1		41.127	16.901	18.767	190,1	15:17'48.370	
2	37.903	33.765	15.280	15.997	1'42.945	226,9	15:19'31.315
3	36.881	33.241	15.080	15.798	1'41.000C	229,3	15:21'12.315
4	52.406	1'01.149	25.795	48.107	3'07.457CP	113,8	15:24'19.772
5	12'08.057	35.239	15.314	18.236	13'16.846P	227,4	15:37'36.618
6	37.837	33.447	15.145	20.923	1'47.352	203,0	15:39'23.970
7	36.840	35.878	15.697	44.786	2'13.201CP	190,8	15:41'37.171
8	7'09.454	33.321	15.085	17.348	8'15.208P	228,3	15:49'52.379
9	36.708	32.987	15.079	15.557	1'40.331	229,3	15:51'32.710
10	36.489	32.939	15.124	15.772	1'40.324	229,8	15:53'13.034
11	36.392	32.866	15.026	15.688	1'39.972	229,3	15:54'53.006
12	36.385	32.854	15.046	15.623	1'39.908	229,8	15:56'32.914
13	36.591	32.510	14.993	15.727	1'39.821	230,3	15:58'12.735

2 G. POLLINI (1'38.340)

Giro	Seg.1	Seg.2	Seg.3	Seg.4	T. Giro	km/h	Local Time
1		36.741	15.212	17.178	231,8	15:17'13.303	
2	37.532	35.111	14.897	15.859	1'43.399	230,8	15:18'56.702
3	37.061	33.742	14.777	15.764	1'41.344	232,3	15:20'38.046
4	37.721	1'06.807	30.753	42.740	2'58.021CP	89,4	15:23'36.067
5	13'14.646	41.739	17.110	16.782	14'30.277P	197,4	15:38'06.344
6	37.099	32.627	14.661	15.598	1'39.985	234,8	15:39'46.329
7	53.720	59.763	28.572	48.402	3'10.457CP	107,7	15:42'56.786
8	6'40.071	39.983	16.608	16.805	7'53.467P	201,1	15:50'50.253
9	36.707	32.107	14.678	15.544	1'39.036	234,8	15:52'29.289
10	36.388	31.979	14.528	15.445	1'38.340	236,3	15:54'07.629
11	36.463	45.035	18.818	16.888	1'57.204	168,5	15:56'04.833
12	36.512	34.646	19.801	19.277	1'50.236	151,9	15:57'55.069

9 A. BAIGUERA (1'41.589)

Giro	Seg.1	Seg.2	Seg.3	Seg.4	T. Giro	km/h	Local Time
1		39.281	15.708	17.049	225,5	15:17'23.752	
2	37.891	33.546	14.992	16.867	1'43.296	230,3	15:19'07.048
3	38.950	38.110	15.348	17.649	1'50.057	228,3	15:20'57.105
4	42.558	51.194	26.530	53.239	2'53.521CP	79,1	15:23'50.626
5	12'02.032	34.927	15.226	16.501	13'08.686P	231,3	15:36'59.312
6	37.763	33.446	15.256	16.248	1'42.713	227,4	15:38'42.025
7	38.397	35.204	17.071	35.550	2'06.222CP	166,4	15:40'48.247
8	8'50.260	39.063	16.736	17.113	10'03.172P	204,5	15:50'51.419
9	37.295	33.574	14.909	16.248	1'42.026	230,8	15:52'33.445
10	37.119	33.419	15.006	16.371	1'41.915	229,8	15:54'15.360
11	37.076	33.214	15.012	16.287	1'41.589	229,3	15:55'56.949
12	37.226	40.792	15.830	16.634	1'50.482	226,4	15:57'47.431
13	37.403	39.569	19.775	13'14.938	14'51.685CP	143,4	16:12'39.116
14	8'21.512	36.917	15.612	16.711	9'30.752P	224,5	16:22'09.868

5 A. MOSCA (1'42.551)

Giro	Seg.1	Seg.2	Seg.3	Seg.4	T. Giro	km/h	Local Time
1		38.383	15.776	17.814	221,8	15:17'10.905	
2	39.451	37.071	15.389	17.082	1'48.993	226,9	15:18'59.898
3	39.044	34.612	15.332	16.933	1'45.921	228,3	15:20'45.819
4	37.964	1'01.891	30.189	48.504	2'58.548CP	86,3	15:23'44.367
5	12'23.715	37.839	15.445	17.247	13'34.246P	225,9	15:37'18.613
6	38.207	34.059	14.979	53.097	2'20.342P	229,3	15:39'38.955
7	1'05.138	59.424	29.375	50.277	3'24.214CP	107,6	15:43'03.169
8	6'36.081	39.287	16.412	17.846	7'49.626P	193,2	15:50'52.795
9	37.998	33.912	15.027	16.943	1'43.880	228,8	15:52'36.675
10	37.669	33.856	15.036	16.611	1'43.172	228,3	15:54'19.847
11	37.332	33.535	14.902	16.782	1'42.551	227,4	15:56'02.398
12	37.409	35.503	16.518	18.686	1'48.116	210,5	15:57'50.514
13	37.992	39.304	26.854	12'43.400	14'27.550CP	113,3	16:12'18.064
14	8'32.279	35.601	15.566	17.293	9'40.739P	225,0	16:21'58.803

10 F. LAZZARONI (1'39.755)

Giro	Seg.1	Seg.2	Seg.3	Seg.4	T. Giro	km/h	Local Time
1		37.690	16.062	17.193	197,8	15:17'28.390	
2	37.970	33.896	15.146	16.177	1'43.189	227,4	15:19'11.579
3	37.991	36.340	15.211	17.112	1'46.654	232,3	15:20'58.233
4	50.745	51.639	22.130	58.160	3'02.674CP	101,9	15:24'00.907
5	12'05.182	36.005	15.813	16.628	13'13.628P	198,9	15:37'14.535
6	37.205	36.889	16.621	16.143	1'46.858	221,8	15:39'01.393
7	37.767	37.764	21.607	41.979	2'19.117CP	145,6	15:41'20.510
8	7'42.163	33.663	15.157	16.220	8'47.203P	225,5	15:50'07.713
9	36.973	35.094	15.150	16.169	1'43.386	225,5	15:51'51.099
10	36.883	32.858	14.948	16.115	1'40.804	225,9	15:53'31.903
11	36.792	32.668	14.868	15.793	1'40.121	226,4	15:55'12.024
12	36.698	32.434	14.851	15.983	1'39.966	225,9	15:56'51.990
13	36.720	32.215	14.797	16.023	1'39.755	226,9	15:58'31.745

7 A. SALVAGGIO (1'45.173)

Giro	Seg.1	Seg.2	Seg.3	Seg.4	T. Giro	km/h	Local Time
1							15:16'32.087
2	1'13.835	57.465	22.705	20.049	2'54.054P	164,4	15:19'26.141
3	41.642	39.512	15.828	17.449	1'54.431C	221,3	15:21'20.572
4	46.011	1'02.261	25.638	54.912	3'08.822CP	99,3	15:24'29.394
5	11'35.969	45.959	16.540	24.493	13'02.961P	213,4	15:37'32.355
6	42.976	35.634	15.495	20.028	1'54.133	225,5	15:39'26.488
7	40.584	38.448	17.269	48.886	2'25.187CP	164,6	15:41'51.675
8	7'16.097	45.043	15.822	19.413	8'36.375P	222,2	15:50'28.050
9	42.713	36.102	15.369	16.807	1'50.991	226,9	15:52'19.041
10	38.132	36.505	15.337	16.781	1'46.755	226,9	15:54'05.796
11	37.891	34.847	15.244	17.191	1'45.173	226,9	15:55'50.969
12	38.529	35.523	15.428	16.679	1'46.159	226,4	15:57'37.128

11 L. MEDINA (1'39.849)

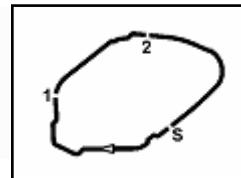
Giro	Seg.1	Seg.2	Seg.3	Seg.4	T. Giro	km/h	Local Time
1							15:15'21.986
2	55.551	37.152	15.965	16.141	2'04.809P	217,7	15:17'26.795
3	37.415	32.957	14.984	15.621	1'40.977	227,8	15:19'07.772
4	38.381	37.612	15.305	15.866	1'47.164	224,1	15:20'54.936
5	43.531	49.644	28.778	52.028	2'53.981CP	79,2	15:23'48.917
6	12'01.908	33.651	15.360	15.705	13'06.624P	221,3	15:36'55.541
7	36.991	32.563	15.092	15.203	1'39.849	223,6	15:38'35.390

14/05/2022

P = Box In/Out - C = Tempo Invalidato

Powered by FICR PERUGIA TIMING





Pergusa 4.950 m

12 D. ACOSTA MOLINA (1'44.226)

Giro	Seg.1	Seg.2	Seg.3	Seg.4	T. Giro	km/h	Local Time
1							15:16'01.748
2	56.177	46.237	19.021	17.750	2'19.185P	156,5	15:18'20.933
3	38.261	34.043	15.679	16.243	1'44.226	218,6	15:20'05.159

14 G. CASTELLANO (1'49.676)

Giro	Seg.1	Seg.2	Seg.3	Seg.4	T. Giro	km/h	Local Time
1		39.721	15.971	18.283		223,1	15:17'13.334
2	40.867	37.924	15.801	18.207	1'52.799	225,0	15:19'06.133
3	39.662	37.691	15.577	18.056	1'50.986	225,5	15:20'57.119
4	44.720	51.094	25.751	55.925	2'57.490CP	73,5	15:23'54.609
5	12'04.679	38.750	15.816	18.033	13'17.278P	225,0	15:37'11.887
6	39.575	38.235	15.626	18.061	1'51.497	225,5	15:39'03.384
7	40.756	38.728	21.508	42.678	2'23.670CP	141,7	15:41'27.054
8	7'22.330	38.683	15.900	20.004	8'36.917P	221,3	15:50'03.971
9	39.533	37.158	15.391	17.594	1'49.676	226,9	15:51'53.647
10	39.148	37.638	15.991	18.257	1'51.034	216,4	15:53'44.681
11	39.645	37.565	15.698	17.976	1'50.884	224,1	15:55'35.565
12	39.341	37.150	15.663	17.978	1'50.132	223,6	15:57'25.697

16 E. BASSI (1'44.763)

Giro	Seg.1	Seg.2	Seg.3	Seg.4	T. Giro	km/h	Local Time
1		38.764	16.202	18.899		204,5	15:17'32.894
2	1'01.590	35.985	15.696	17.316	2'10.587	226,9	15:19'43.481
3	38.742	37.224	18.222	2'59.452	4'33.640CP	176,8	15:24'17.121
4	11'37.677	37.318	15.766	17.102	12'47.863P	224,5	15:37'04.984
5	38.354	35.113	15.480	17.131	1'46.078	226,4	15:38'51.062
6	40.133	35.123	22.677	3'28.553	5'06.486CP	120,4	15:43'57.548
7	5'15.361	37.449	15.392	17.186	6'25.388P	229,8	15:50'22.936
8	38.116	34.984	15.239	16.953	1'45.292	227,8	15:52'08.228
9	37.531	34.946	15.490	16.796	1'44.763	226,9	15:53'52.991
10	42.063	38.594	15.652	16.862	1'53.171	225,0	15:55'46.162
11	38.260	34.798	15.507	16.920	1'45.485	227,4	15:57'31.647

20 J. RACCA MIER (1'44.372)

Giro	Seg.1	Seg.2	Seg.3	Seg.4	T. Giro	km/h	Local Time
1		2:04'51.189	15.457	1'07.303		197,8	15:38'05.906
2	53.296	34.858	15.402	16.642	2'00.198CP	225,9	15:40'06.104
3	1'05.212	54.268	25.123	50.845	3'15.448CP	124,1	15:43'21.552
4	5'44.809	35.909	15.526	16.589	6'52.833P	225,9	15:50'14.385
5	38.073	34.552	15.483	16.264	1'44.372	227,8	15:51'58.757
6	37.755	34.979	15.531	17.172	1'45.437	229,3	15:53'44.194
7	37.803	35.127	15.753	19.561	1'48.244	165,4	15:55'32.438
8	37.929	35.070	15.721	16.227	1'44.947	225,5	15:57'17.385
9	37.499	35.266	16.230	14'33.877	16'02.872CP	159,8	16:13'20.257

22 A. DI CARO (1'43.287)

Giro	Seg.1	Seg.2	Seg.3	Seg.4	T. Giro	km/h	Local Time
1		43.759	16.029	17.427		224,1	15:19'46.139
2	40.325	34.668	16.146	53.196	2'24.335CP	186,5	15:22'10.474
3	14'05.528	36.952	16.451	19.393	15'18.324P	221,8	15:37'28.798
4	38.238	34.130	15.289	16.371	1'44.028	226,4	15:39'12.826
5	39.183	37.550	20.389	50.215	2'27.337CP	131,1	15:41'40.163
6	7'36.530	39.044	15.985	16.352	8'47.911P	225,0	15:50'28.074
7	37.620	33.849	16.354	16.241	1'44.064	216,9	15:52'12.138
8	38.651	33.615	15.687	16.413	1'44.366	224,5	15:53'56.504
9	37.820	33.554	15.396	16.517	1'43.287	225,9	15:55'39.791
10	40.198	33.758	16.151	18.567	1'48.674	159,5	15:57'28.465

28 S. MEJIA JARAMILLO (1'44.867)

Giro	Seg.1	Seg.2	Seg.3	Seg.4	T. Giro	km/h	Local Time
------	-------	-------	-------	-------	---------	------	------------

1		40.631	15.676	16.998		224,1	15:19'38.807
2	38.767	34.484	15.434	16.899	1'45.584C	224,5	15:21'24.391
3	1'00.614	1'18.607	29.849	9'56.821	12'45.891CP	100,3	15:34'10.282
4	1'59.765	37.680	15.420	16.855	3'09.720P	227,4	15:37'20.002
5	41.644	35.429	15.433	19.179	1'51.685	226,4	15:39'11.687
6	41.785	41.421	21.171	51.200	2'35.577CP	155,8	15:41'47.264
7	7'16.697	35.181	15.458	16.696	8'24.032P	225,9	15:50'11.296
8	38.789	34.777	15.465	16.917	1'45.948	225,5	15:51'57.244
9	38.211	35.110	15.577	16.931	1'45.829	223,6	15:53'43.073
10	38.595	34.492	15.466	16.802	1'45.355	222,7	15:55'28.428
11	38.315	34.464	15.453	16.635	1'44.867	224,1	15:57'13.295

34 S. ROUSSEL (1'48.166)

Giro	Seg.1	Seg.2	Seg.3	Seg.4	T. Giro	km/h	Local Time
1		43.769	34.478	13'35.616		87,0	15:35'28.811
2	1'00.199	38.631	15.564	18.314	2'12.708P	226,9	15:37'41.519
3	45.567	38.296	15.612	18.371	1'57.846	227,4	15:39'39.365
4	58.575	59.316	28.105	46.964	3'12.960CP	113,6	15:42'52.325
5	6'13.735	38.459	15.791	18.422	7'26.407P	228,3	15:50'18.732
6	39.763	36.530	15.502	20.169	1'51.964	227,8	15:52'10.696
7	39.975	37.350	15.497	17.869	1'50.691	229,3	15:54'01.387
8	39.229	36.167	15.462	17.308	1'48.166	227,8	15:55'49.553
9	39.347	36.042	15.751	17.655	1'48.795	228,3	15:57'38.348
10	38.946	39.494	25.095	5'55.440	7'38.975CP	121,9	16:05'17.323

43 L. HELLBERG (1'42.789)

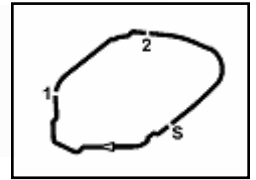
Giro	Seg.1	Seg.2	Seg.3	Seg.4	T. Giro	km/h	Local Time
1		40.099	15.496	18.211		228,3	15:17'17.131
2	39.153	36.793	15.686	18.103	1'49.735	194,2	15:19'06.866
3	46.858	37.893	15.737	17.209	1'57.697C	225,5	15:21'04.563
4	47.406	53.004	21.457	58.627	3'00.494CP	121,9	15:24'05.057
5	11'47.688	42.055	15.718	17.968	13'03.429P	225,5	15:37'08.486
6	38.753	34.897	15.223	16.853	1'45.726	227,4	15:38'54.212
7	38.617	35.993	22.438	8'23.876	10'00.924P	108,0	15:48'55.136
8	56.275	38.318	15.710	18.099	2'08.402P	203,8	15:51'03.538
9	37.854	34.349	15.243	16.609	1'44.055	227,4	15:52'47.593
10	37.274	33.974	15.142	16.441	1'42.831	225,9	15:54'30.424
11	37.571	33.846	15.023	16.349	1'42.789	228,3	15:56'13.213

48 E. HELLBERG (1'44.365)

Giro	Seg.1	Seg.2	Seg.3	Seg.4	T. Giro	km/h	Local Time
1		38.219	16.681	17.332		197,4	15:17'13.888
2	40.873	37.452	16.022	17.953	1'52.300	204,5	15:19'06.188
3	39.841	39.301	15.575	16.875	1'51.592	225,5	15:20'57.780
4	45.026	52.969	24.630	58.008	3'00.633CP	98,3	15:23'58.413
5	11'52.645	36.078	15.671	17.484	13'01.878P	222,2	15:37'00.291
6	38.673	34.870	15.438	17.142	1'46.123	225,0	15:38'46.414
7	38.466	35.068	17.704	5'13.865	6'45.103P	138,3	15:45'31.517
8	3'40.220	37.432	15.559	17.175	4'50.386P	224,5	15:50'21.903
9	38.139	35.407	15.765	18.938	1'48.249	223,1	15:52'10.152
10	38.073	34.280	15.193	16.819	1'44.365	226,9	15:53'54.517
11	38.298	34.470	15.293	16.945	1'45.006	224,5	15:55'39.523
12	37.772	34.886	15.560	16.796	1'45.014	221,8	15:57'24.537

77 S. HULTEN (1'42.200)

Giro	Seg.1	Seg.2	Seg.3	Seg.4	T. Giro	km/h	Local Time
1		44.680	18.391	18.391		188,8	15:17'31.356
2	38.676	36.646	15.835	16.850	1'48.007	221,8	15:19'19.363
3	37.820	36.587	16.452	17.910	1'48.769C	199,3	15:21'08.132
4	55.525	1'01.098	25.724	43.770	3'06.117CP	122,0	15:24'14.249
5	12'32.950	39.175	16.456	17.222	13'45.803P	212,6	15:38'00.052
6	37.879	33.953	15.290	16.015	1'43.137	224,1	15:39'43.189
7	55.567	59.346	28.147	47.937	3'10.997CP	113,4	15:42'54.186



Pergusa 4.950 m

ACI Racing Weekend Pergusa, 14-15 Maggio 2022

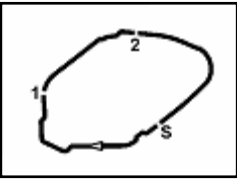
Campionato Italiano Sport Prototipi - Analisi Tempi Qualifiche

8	6'50.450	40.539	16.239	17.294	8'04.522P	219,1	15:50'58.708
9	38.196	34.042	15.395	16.019	1'43.652	225,0	15:52'42.360
10	37.352	33.829	15.401	16.146	1'42.728	224,1	15:54'25.088
11	37.197	33.706	15.251	16.046	1'42.200	224,5	15:56'07.288
12	42.946	39.337	16.711	19.005	1'57.999	199,6	15:58'05.287

99 G. MAZZA

Giro	Seg.1	Seg.2	Seg.3	Seg.4	T. Giro	km/h	Local Time
1							15:16'22.480
2	58.751	36.754	16.358	17.689	2'09.552P	212,6	15:18'32.032

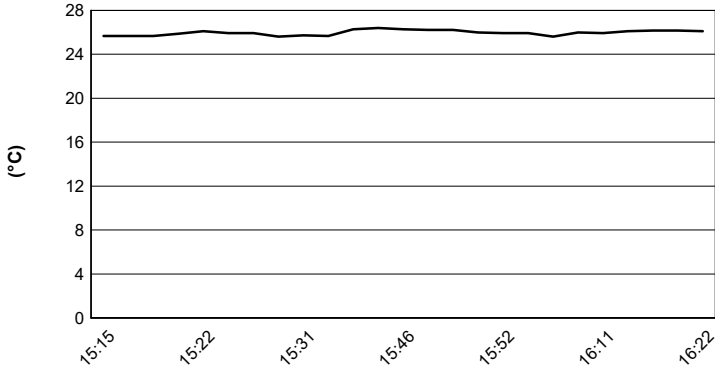




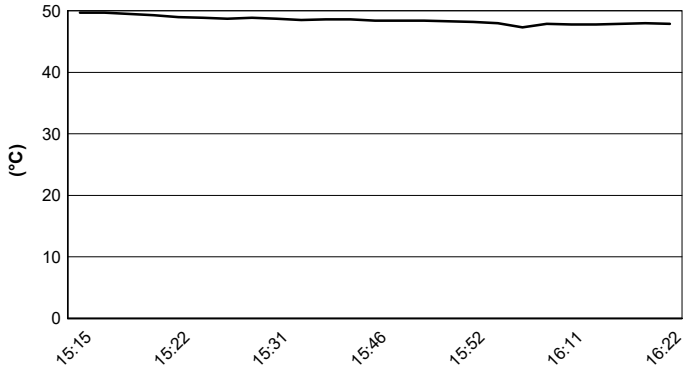
Pergusa 4.950 m

ACI Racing Weekend Pergusa, 14-15 Maggio 2022
Campionato Italiano Sport Prototipi - Meteo Qualifiche
 Session started 15:15 - Session ended 16:24

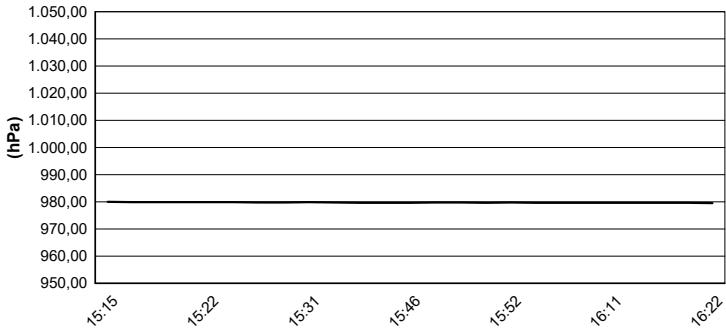
Air Temperature



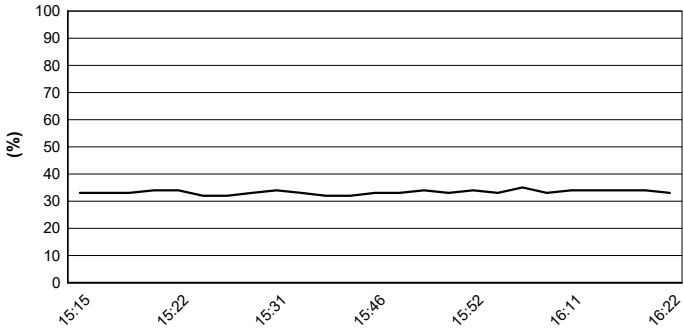
Track Temperature



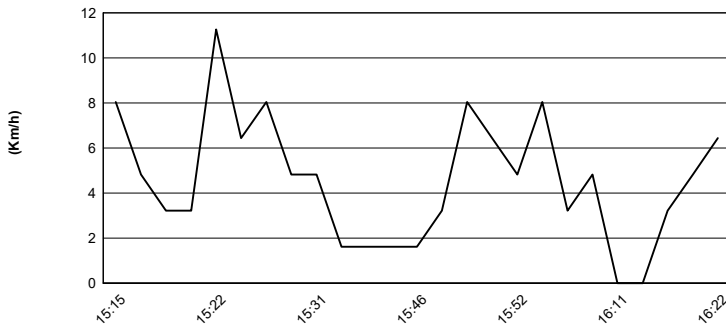
Air Pressure



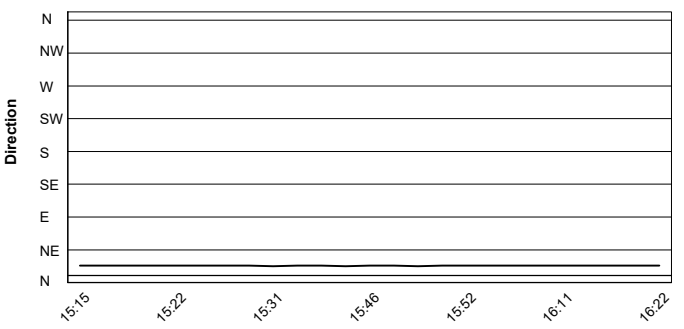
Humidity



Wind Speed



Wind Direction



14/05/2022

