

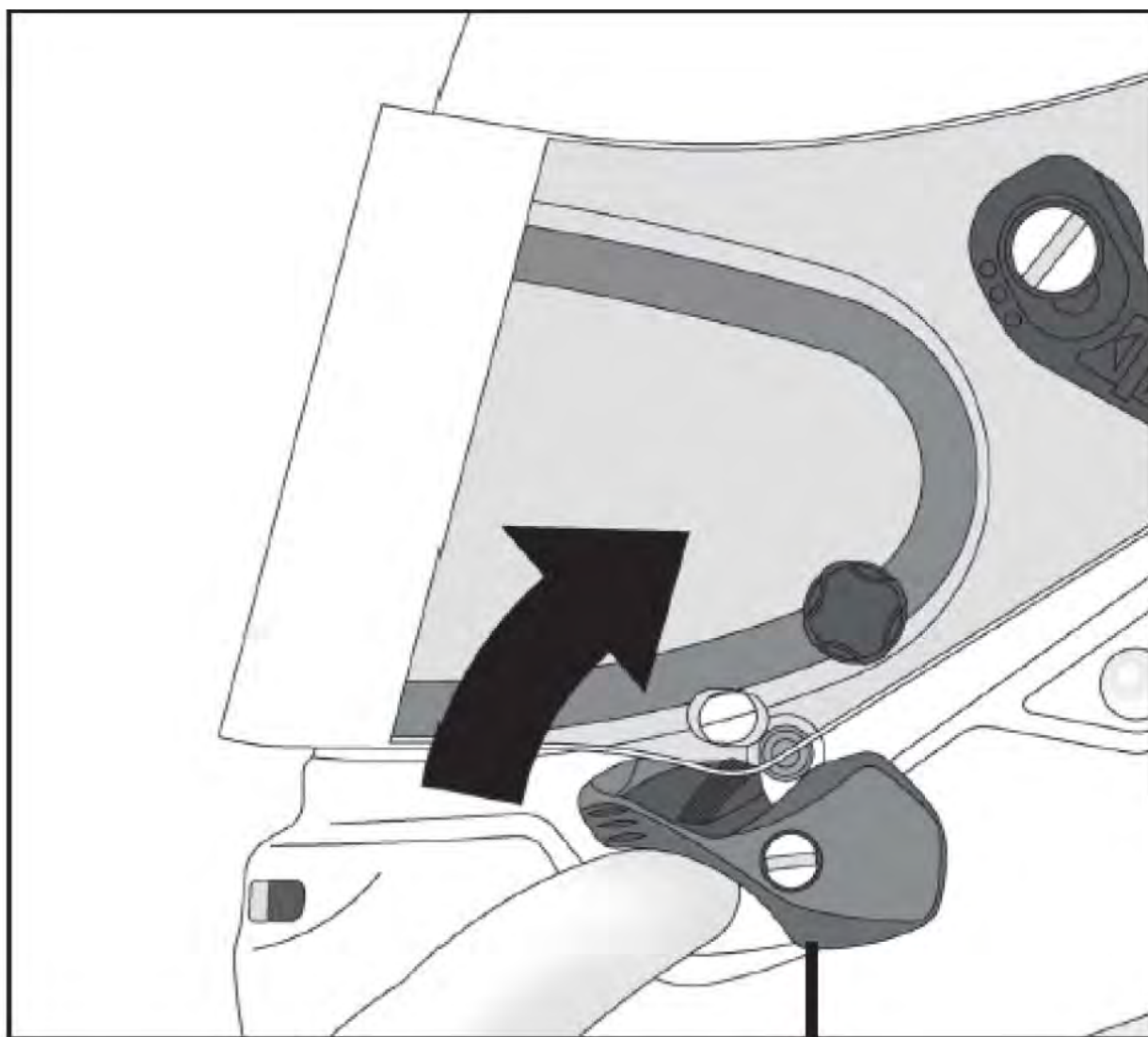
# Metodi di apertura della visiera del casco

## solo per caschi conformi allo Standard FIA 8860-2010

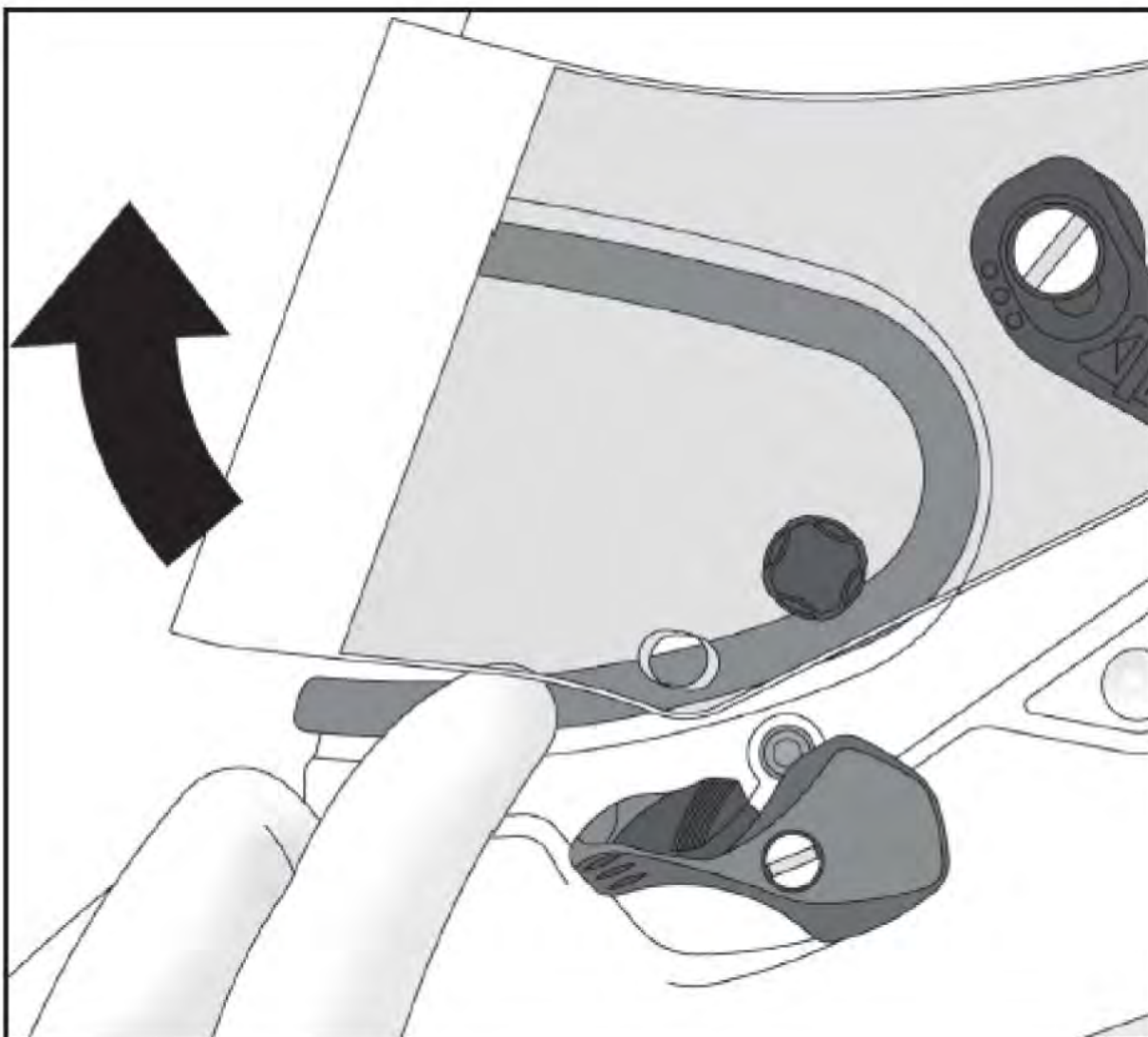
Questa nota informativa, elaborata con la collaborazione di otto produttori, riguarda i caschi integrali conformi alla norma FIA 8860-2010 ed obbligatori in diversi campionati FIA e Serie Internazionali, come Formula 1 e WEC. In caso di intervento medico a seguito di incidente, una delle prime azioni è quella di aprire la visiera e verificare la respirazione e se la persona è cosciente. Mantenere la visiera aperta aiuta a comunicare con il pilota, al fine di ottenere le necessarie informazioni e garantire che non perda coscienza. In questo contesto, è fondamentale avere familiarità con i diversi sistemi di apertura disponibili sul mercato.

### ARAI

Per aprire la visiera, spingere verso l'alto la leva di sblocco per rilasciare il sistema di blocco.



LEVA RILASCIO DEL BLOCCO VISIERA



## BELL

1. Individuare la linguetta sul lato sinistro del casco.
2. Posizionare il dito sotto la linguetta.
3. **Premere con il dito verso l'alto e all'esterno** del casco per liberare la visiera dal perno.
4. Sollevare la visiera all'altezza desiderata.



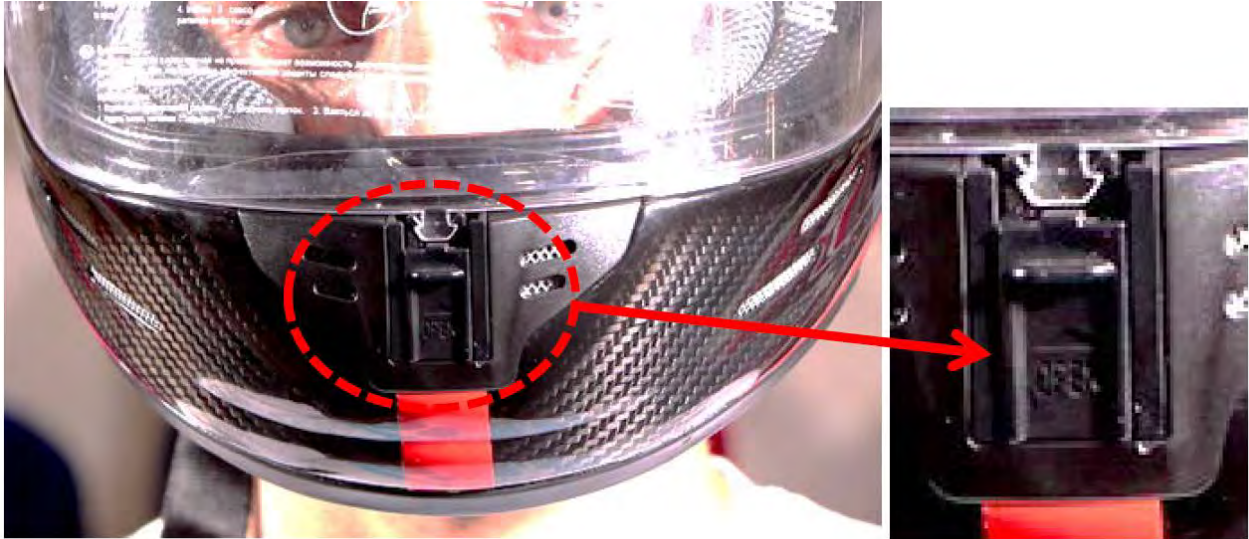
## OMP Versione 1

1. Individuare la linguetta sul lato sinistro del casco.
2. Posizionare il dito sotto la linguetta.
3. **Premere con il dito verso l'alto e all'esterno** del casco per liberare la visiera dal perno.
4. Sollevare la visiera all'altezza desiderata.



## OMP Versione 2

Individuare l' aletta nera contrassegnata dalla scritta "OPEN".  
Questa aletta **scivola** per sbloccare la visiera



Poggiare il dito sull'aletta nera di plastica, premere e far scorrere verso l'alto, rilasciando la visiera



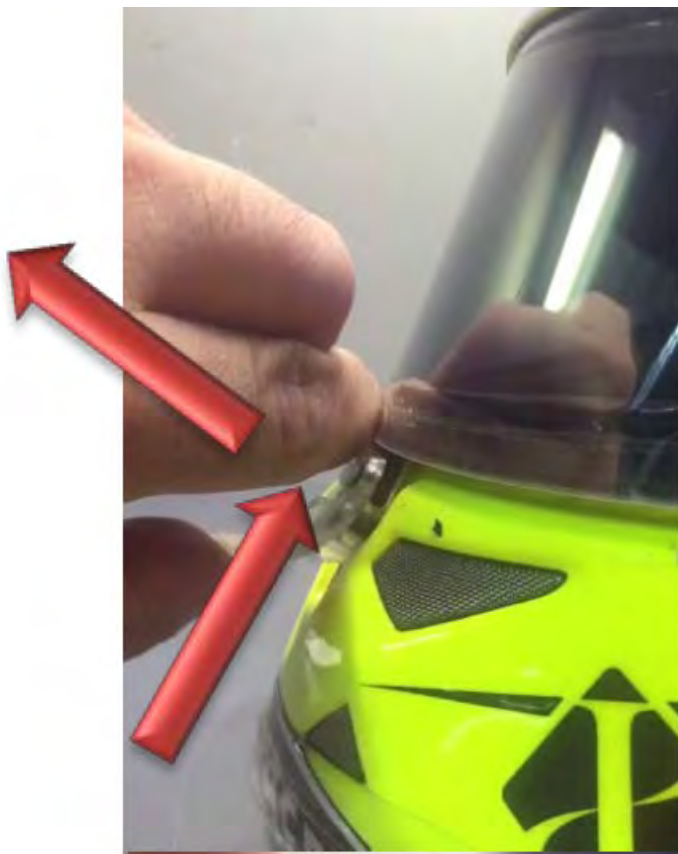
Quindi, usare la linguetta a sinistra per tirare su



## SCHUBERTH



1 / Mettere il dito indice sulla parte superiore del blocco.



**2 / Mettere il pollice in basso.**

**3 / Tirare la parte inferiore della linguetta verso di voi per sbloccare.**

Non utilizzare l'indice per tirare perché il pollice di solito ha più forza.



**4 / Sollevare la visiera fino all'altezza desiderata.**

## SIMPSON

1/ Individuare la linguetta sul lato sinistro del casco.

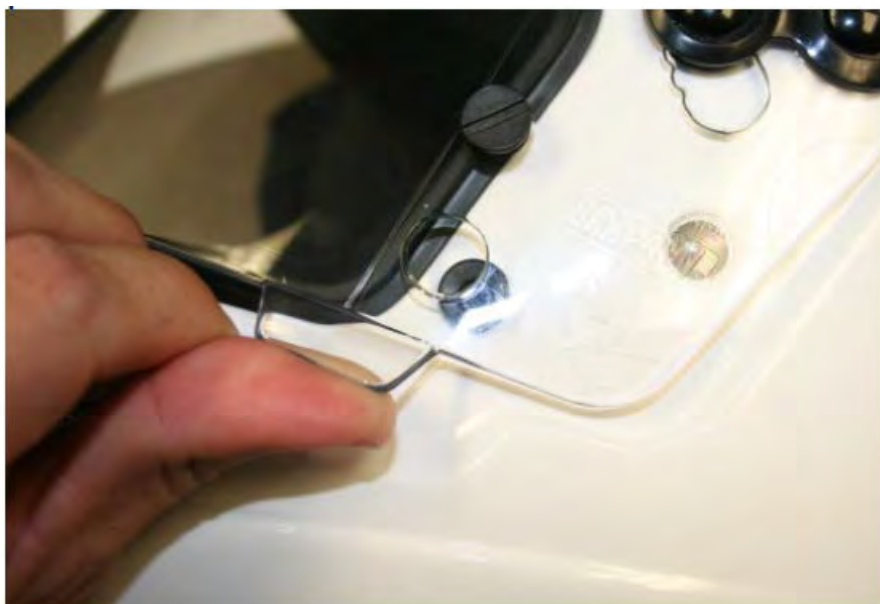


2/ Posizionare il dito sotto la linguetta.





3/ **Premere con il dito verso l'alto e all'esterno del casco per liberare la visiera dal perno.**



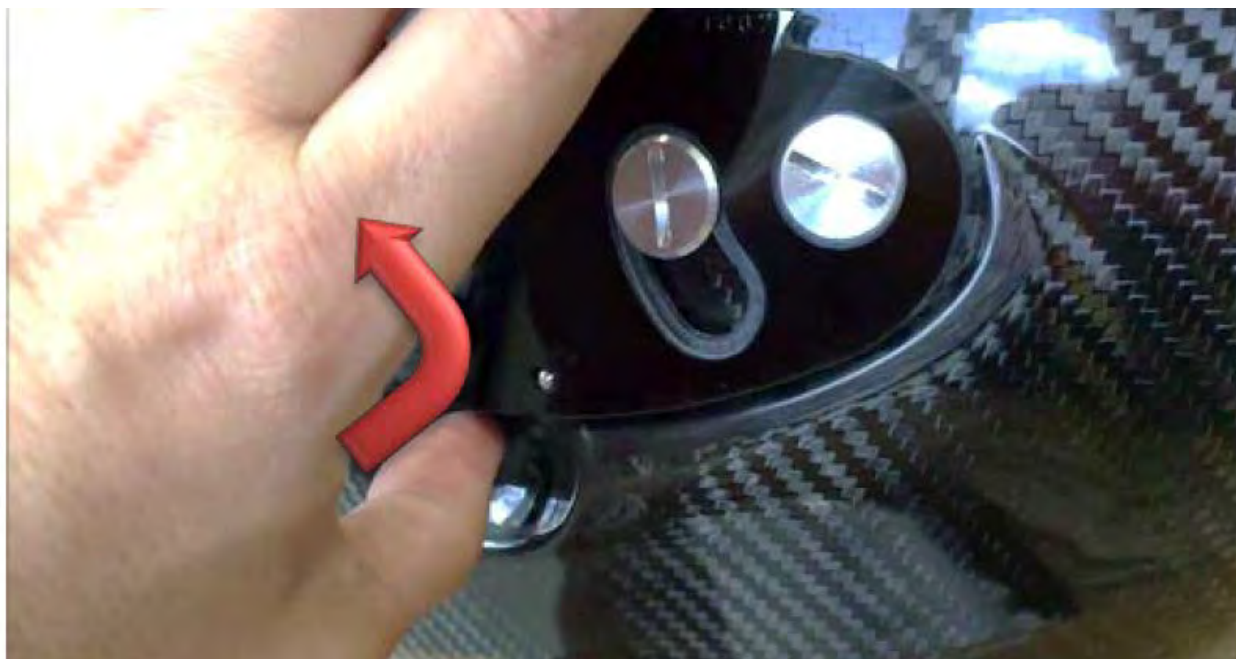
4/ **Sollevare la visiera all'altezza desiderata.**



## STAND 21



1. Individuare l'apertura sul lato destro del casco.



2. **Posizionare il dito** nell'apertura.
3. Tirare **verso l'esterno** per liberare la visiera dal perno.
4. Sollevare leggermente la visiera.



5. Sollevare la visiera fino in alto.

**STILO**  
**Versione 1**

**PREMERE QUI CON ENTRAMBE  
LE DITA PER APRIRE**

**PRESS HERE WITH BOTH  
FINGERS TO OPEN**





**STILO**  
**Versione 2**



## SPARCO (VM safety) Versione 1

Per aprire la visiera:

1/ Premere il pulsante nero mostrato in foto.



2 / Tenere la linguetta con le dita.



3 / Sollevare la visiera in su.



**SPARCO (VM safety)  
Versione 2**

Per aprire la visiera,  
tirare la linguetta grigia in modo da separarla dal bloccaggio situato sulla calotta del casco.  
Una volta che la linguetta è libera, sollevare la visiera.



